

Travaux de restauration de la partie supérieure du phare de l'Île Vierge

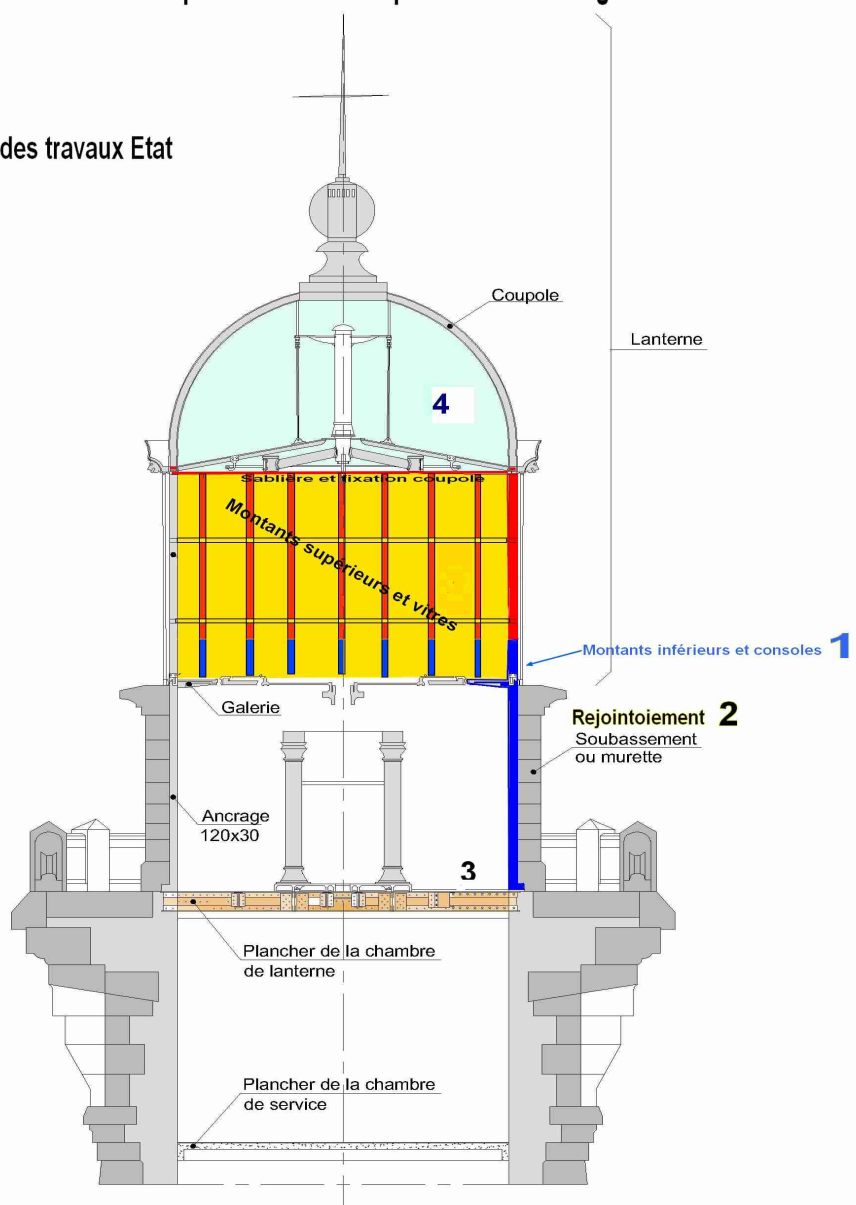
Des études effectuées par le Centre d'Études Techniques de l'Équipement de l'Ouest (CETE) ont mis en évidence de nombreuses entrées d'eau et la dégradation des composants métalliques de la structure porteuse de l'optique, celle des ancrages de la lanterne et de sa coupole ainsi qu'une faible portance du plancher de la chambre de veille.

Afin de pérenniser la structure et le service de sécurité maritime, il convient de rétablir une étanchéité générale, de restaurer le plancher technique, les montants de la lanterne et la coupole.

Travaux parties hautes du phare de l'Île Vierge

Phasage des travaux Etat

Dès novembre 2013, la subdivision des phares et balises de Brest a engagé une première phase de travaux.



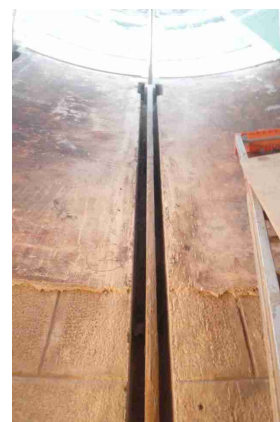
Traitement des 14 montants d'ancrage de la partie basse et reprise provisoire de l'étanchéité du chemin de ronde. Cette phase devrait s'achever fin février 2014.



1- découpe effectuée par une machine à eau achetée pour le chantier



2- montant découpé



3- montant dégagé et décapé



4- montant traité contre la corrosion



5- montant recalé et rescellé

Printemps 2014 suivront les travaux de remplacement des montants d'ancrage encadrant la porte d'accès au chemin de ronde et à l'automne le remplacement des ancrages des poutres du plancher technique (phase 3).

*

A partir de 2015, seront lancés le remplacement des montants de la partie supérieure de la lanterne, la reprise d'étanchéité du dôme et des montants intermédiaires.

*Les travaux envisagés au printemps 2014 ont du être reportés compte tenu des priorités données aux chantiers sur les Établissements de Signalisation Maritime de la mer d'Iroise suite aux dégâts occasionnés par les tempêtes de décembre 2013 et janvier 2014.

Pendant ce chantier, l'ouverture du phare au public sera modulée.

*Contact: subdivision des phares et balises de Brest
02 98 33 41 01*