

Stratégie maritime de façade CP du 17 septembre 2018 Nantes



Stratégie maritime de façade CP du 17 septembre 2018 Nantes



Plan du document stratégique de façade

- un document central de 40 pages et 11 annexes

Le document central : Un "40 pages" en 2 parties :

PRÉAMBULE : commun à toutes les façades
(cadrages juridiques, méthode d'élaboration et calendrier)

PARTIE 1 : Situation de l'existant
et Vision pour la façade

PARTIE 2 : Objectifs stratégiques environnementaux
et socioéconomiques
et Carte des vocations ou traduction cartographique
des objectifs stratégiques

**Complété par des annexes
cartographiques et scientifiques**



Annexe 0 : Atlas géographique

Annexe 1 : Description détaillée des activités et usages de l'espace maritime et littoral

Annexe 2 : Synthèse scientifique et technique relative à l'évaluation initiale de l'état écologique des eaux marines et de l'impact environnemental des activités humaines sur ces eaux

- **Partie A : Évaluation de l'état des eaux marines au regard des 11 descripteurs de la DCSMM**
- **Partie B : Analyse économique et sociale – Coût de la dégradation**

Annexe 3 : Arrêté ministériel définissant le bon état écologique

Annexe 4 : Carte des enjeux socio-économiques

Annexe 5 : Carte des enjeux environnementaux

- **Partie A : Cartographie des enjeux écologiques**
- **Partie B : Descriptif des zones à enjeux écologiques identifiés**

Annexe 6 : Objectifs stratégiques et indicateurs associés

- **Partie A : Objectifs environnementaux**
- **Partie B : Objectifs socio-économiques**

Annexe 7 : Tableau justificatif des dérogations associées à un objectif environnemental

Annexe 8 : Fiches descriptives des zones

Annexe 9 : Document d'orientation et de gestion des granulats marins (DOGGM)

Annexe 10 : Glossaire



Annexes (focus)

Annexe 2 : Synthèse scientifique et technique relative à l'évaluation initiale de l'état écologique des eaux marines et de l'impact environnemental des activités humaines sur ces eaux

- **Partie A : Évaluation de l'état des eaux marines au regard des 11 descripteurs de la DCSMM**
- **Partie B : Analyse économique et sociale – Coût de la dégradation**

Annexe 3 : Arrêté ministériel définissant le bon état écologique

Annexes cartographiques (Focus)

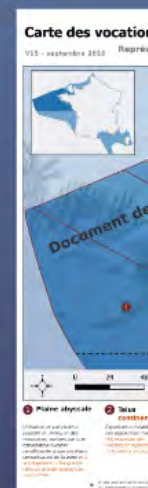
Annexe 4 : Carte des enjeux socio-économiques

Annexe 5 : Carte des enjeux environnementaux

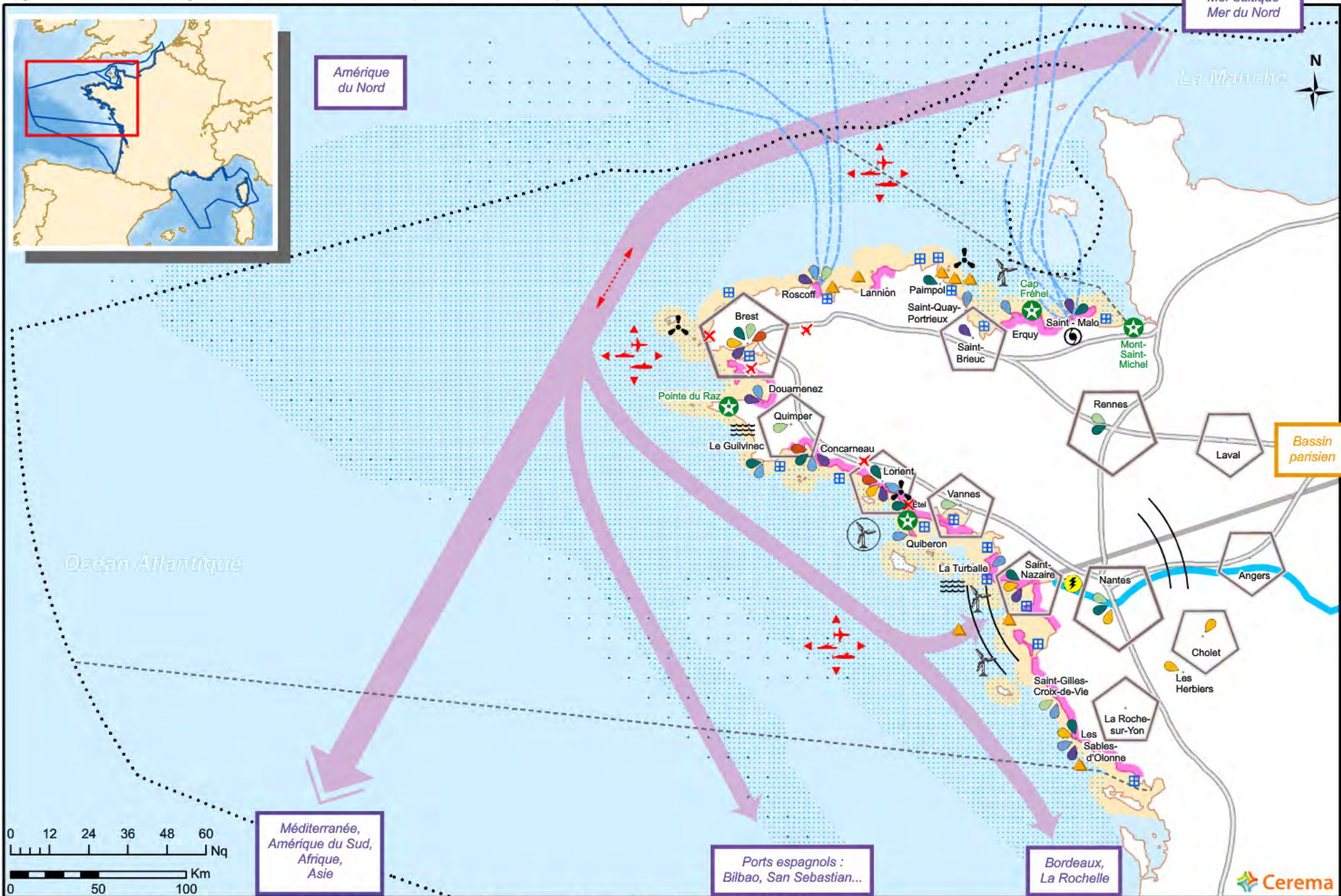
- **Partie A : Cartographie des enjeux écologiques**
- **Partie B : Descriptif des zones à enjeux écologiques identifiés**

Annexe 0 : Atlas géographique (dont carte des vocation)

Annexe 8 : Fiches descriptives des zones



Synthèse des enjeux socio-économiques sur la façade maritime Nord Atlantique - Manche Ouest



ENJEUX ÉCOLOGIQUES EN NORD ATLANTIQUE - MANCHE OUEST

Espèces et réseaux trophiques

- Colonies d'oiseaux marins et limicoles
- Forêts denses et alimentation des oiseaux marins

Enjeux pour les oiseaux marins

- Estuaires
- Cours d'eau

Enjeux pour les amphihalins

- Enjeux pour les tortues

- Enjeux pour les élamobranches

- Densité maximale de molluscs
- Population sédentaire de Gracis caudifinis
- Colonies de phoques et alimentation

Enjeux pour les mammifères

- Peils de phoques en hiver
- Corail commun

- Enjeux pour l'ensemble de la mégafaune

- Enjeux pour l'ensemble de la mégafaune

- Enjeux pour l'ensemble de la mégafaune

- Enjeux pour l'ensemble de la mégafaune

- Enjeux pour l'ensemble de la mégafaune

- Enjeux pour l'ensemble de la mégafaune

- Enjeux pour l'ensemble de la mégafaune

- Enjeux pour l'ensemble de la mégafaune

- Enjeux pour l'ensemble de la mégafaune

- Enjeux pour l'ensemble de la mégafaune

- Enjeux pour l'ensemble de la mégafaune

- Enjeux pour l'ensemble de la mégafaune

- Enjeux pour l'ensemble de la mégafaune

- Enjeux pour l'ensemble de la mégafaune

- Enjeux pour l'ensemble de la mégafaune

- Enjeux pour l'ensemble de la mégafaune

- Enjeux pour l'ensemble de la mégafaune

- Enjeux pour l'ensemble de la mégafaune

Habitats

- Rochers et autres substrats durs
- Sédiments meubles (vases, sables, cailloux, sédiments grossiers)
- Vases du littoral

- Bancs de sable et dunes hydrauliques
- Dunes hydrauliques
- Hauts-fonds rocheux et fosses

Structures géomorphologiques à enjeux

- Maëri
- Laminaires
- Hermines
- Prés salés
- Zostères
- Autres plates

Habitats particuliers côtiers à enjeu fort ou majeur

Conditions hydrologiques et habitats pélagiques

- Détroits et zones associées
- Zone de front thermique
- Apports fluviaux et botes macrofaunes
- Upwelling

- Détroits et zones associées
- Zone de front thermique
- Apports fluviaux et botes macrofaunes
- Upwelling

- Détroits et zones associées
- Zone de front thermique
- Apports fluviaux et botes macrofaunes
- Upwelling

- Détroits et zones associées
- Zone de front thermique
- Apports fluviaux et botes macrofaunes
- Upwelling

- Détroits et zones associées
- Zone de front thermique
- Apports fluviaux et botes macrofaunes
- Upwelling

- Détroits et zones associées
- Zone de front thermique
- Apports fluviaux et botes macrofaunes
- Upwelling

- Détroits et zones associées
- Zone de front thermique
- Apports fluviaux et botes macrofaunes
- Upwelling

- Détroits et zones associées
- Zone de front thermique
- Apports fluviaux et botes macrofaunes
- Upwelling

- Détroits et zones associées
- Zone de front thermique
- Apports fluviaux et botes macrofaunes
- Upwelling

- Détroits et zones associées
- Zone de front thermique
- Apports fluviaux et botes macrofaunes
- Upwelling

- Détroits et zones associées
- Zone de front thermique
- Apports fluviaux et botes macrofaunes
- Upwelling

- Détroits et zones associées
- Zone de front thermique
- Apports fluviaux et botes macrofaunes
- Upwelling

- Détroits et zones associées
- Zone de front thermique
- Apports fluviaux et botes macrofaunes
- Upwelling

- Détroits et zones associées
- Zone de front thermique
- Apports fluviaux et botes macrofaunes
- Upwelling

- Détroits et zones associées
- Zone de front thermique
- Apports fluviaux et botes macrofaunes
- Upwelling

- Détroits et zones associées
- Zone de front thermique
- Apports fluviaux et botes macrofaunes
- Upwelling

- Détroits et zones associées
- Zone de front thermique
- Apports fluviaux et botes macrofaunes
- Upwelling

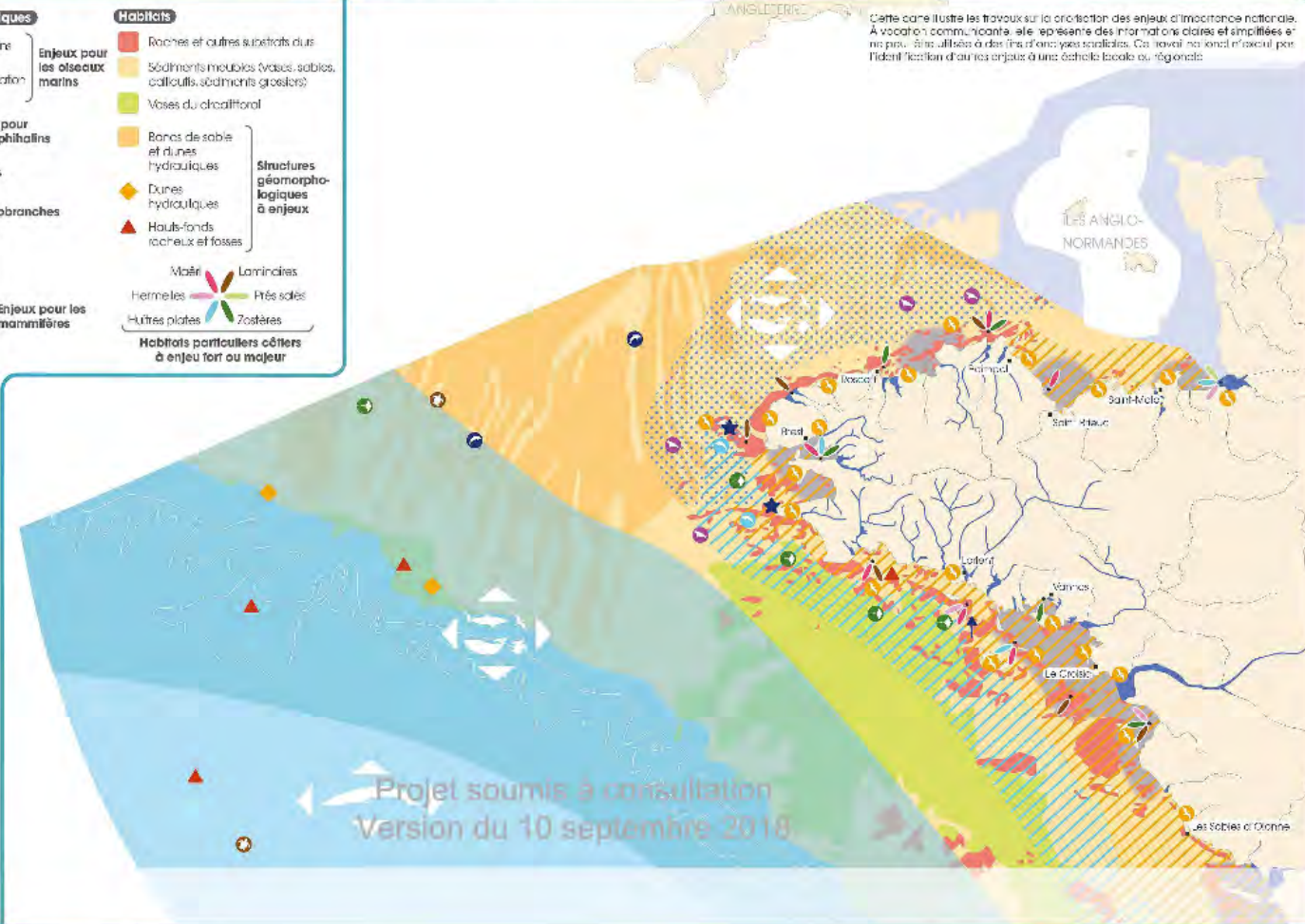
- Détroits et zones associées
- Zone de front thermique
- Apports fluviaux et botes macrofaunes
- Upwelling

- Détroits et zones associées
- Zone de front thermique
- Apports fluviaux et botes macrofaunes
- Upwelling

- Détroits et zones associées
- Zone de front thermique
- Apports fluviaux et botes macrofaunes
- Upwelling

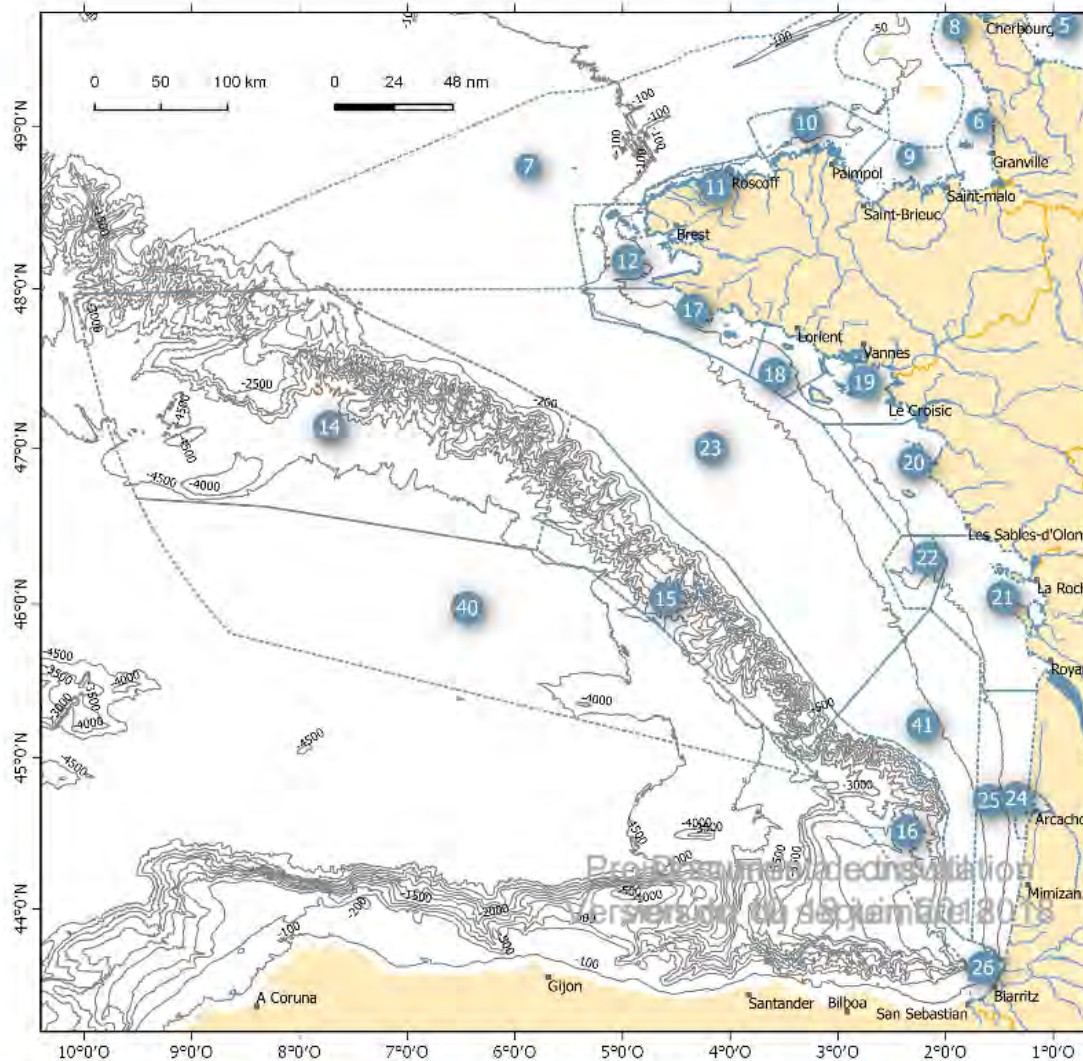
- Détroits et zones associées
- Zone de front thermique
- Apports fluviaux et botes macrofaunes
- Upwelling

- Détroits et zones associées
- Zone de front thermique
- Apports fluviaux et botes macrofaunes
- Upwelling



Cette carte illustre les travaux sur la priorisation des enjeux d'importance nationale. À vocation communicative, elle représente des informations claires et simplifiées et ne peut être utilisée à des fins d'analyses statistiques. Ce travail national n'exclut pas l'identification d'autres enjeux à une échelle locale ou régionale.

Projet soumis à consultation
Version du 10 septembre 2018



Unités écologiques - secteurs à enjeux identifiés

num	secteur
7	mer celtique et Manche ouest
8	nord Cotentin
9	golfe normand-breton (côte d'Emeraude et baie de St-Brieuc)
10	Sept-Iles - Trégor Goëlo
11	baie de Morlaix - pays des abers
12	Iroise - rade de Brest
14	talus nord, terrasse de Meriadzec et escarpement de Trevelyan
15	talus central du golfe de Gascogne
16	talus du sud du golfe de Gascogne
17	côtes de Cornouaille
18	secteur de Groix
19	Mor Braz
20	estuaire de la Loire et cotes vendéennes
21	mer des pertuis et panache de la Gironde
22	plateau de Rochebonne
23	plateau du golfe de Gascogne - grande vaseière
24	bassin d'Arcachon
25	côtes sableuses girondines et landaises
26	côte rocheuse Basque
40	plaine abyssale du golfe de Gascogne
41	plateau amoricain méridional et plateau aquitain

secteurs à enjeux identifiés

- principaux fleuves (sandre)
- principales isobathes (emodnet 2016)
- masses d'eaux de transition (dce)
- principales villes
- limites régionales
- sous-régions marines (parties françaises)

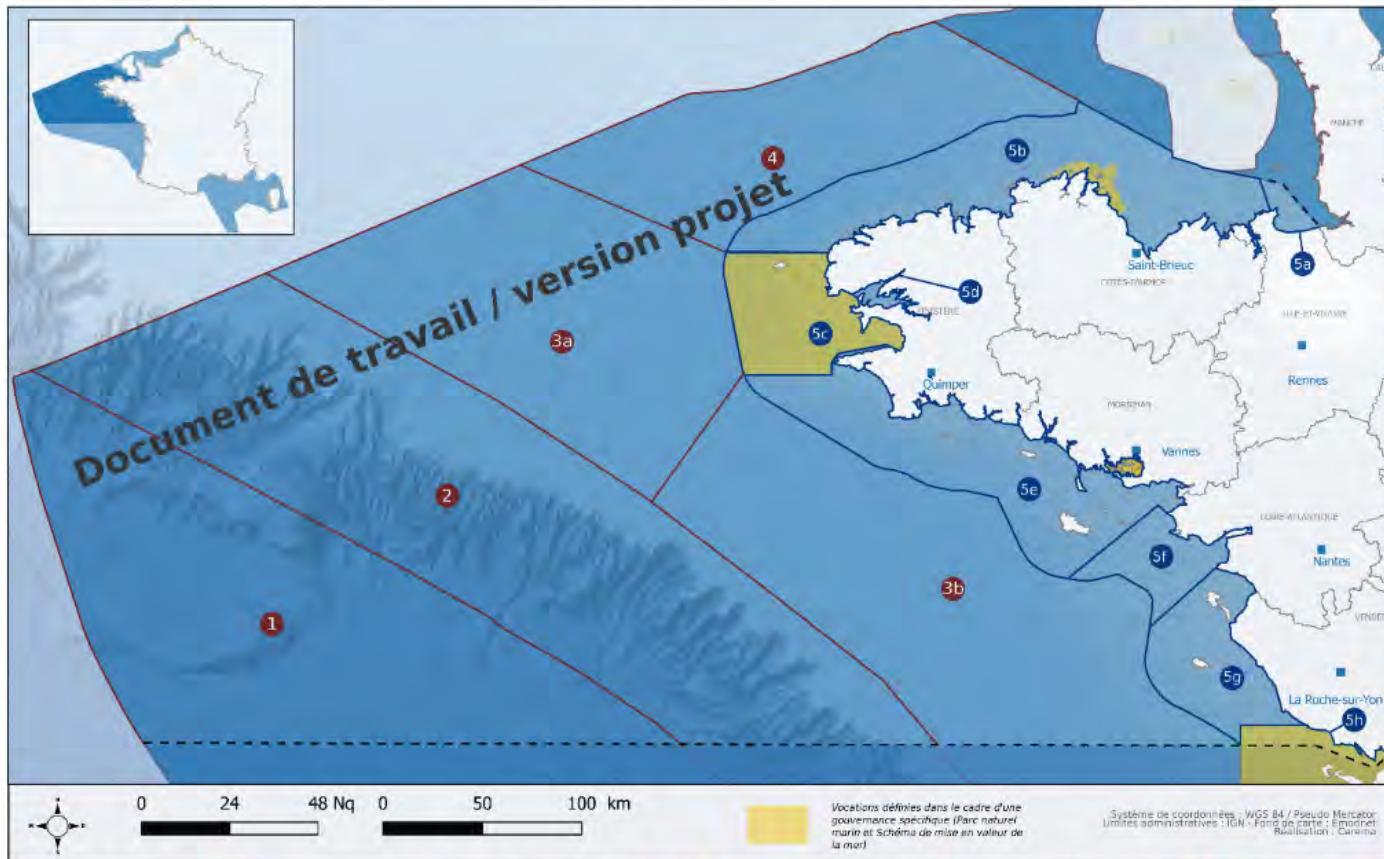
Fond de carte : SHOM, IGN, AFB
 Système de coordonnées : WGS 84 / Pseudo Mercator
 Date de réalisation : 14/9/2017

Carte des vocations de la façade maritime Nord Atlantique - Manche Ouest

V15 - septembre 2018

Représentation cartographique des objectifs stratégiques de la stratégie maritime de façade

Les priorités en termes de vocation sont établies et applicables à l'échelle de chacune des zones



1 Plaine abyssale

Utilisation et valorisation possible du milieu et des ressources marines par une exploitation durable conditionnée à une meilleure connaissance de la zone et à la préservation des grands céphalopodes et leurs ressources nourricières

2 Talus continental

Exploitation durable des ressources marines respectueuse des habitats et espèces à forts enjeux écologiques

3a Plateau continental nord

Priorité aux pêches professionnelles durables en cohabitation prioritairement avec le transport maritime, le développement des énergies renouvelables* et l'extraction de granulats marins, en préservant les habitats et espèces à forts enjeux écologiques.

3b Plateau continental central¹

Priorité au développement de l'éolien flottant² et aux pêches professionnelles, en cohabitation prioritairement avec le transport maritime et l'extraction de granulats marins, en préservant les habitats et espèces à forts enjeux écologiques.

¹ - Cette zone sera la première à étudier pour le développement de l'éolien flottant en tenant compte des travaux menés au niveau régional, en débordant du périmètre de la zone 3b si nécessaire.

4 Manche occidentale²

Priorité au transport maritime en cohabitation prioritairement avec les activités de pêches professionnelles durables, le développement des énergies marines renouvelables* et l'extraction de granulats marins en préservant les oiseaux et les mammifères marins.

² - Sur cette zone l'identification de zones propices aux énergies marines renouvelables doit être faite l'objet d'approfondissements et en débordant si nécessaire, sur la base des travaux menés au niveau régional.

5 Mer territoriale

Priorité générale dans les zones 5a à 5f à la reconquête du bon état du milieu marin et de la qualité des eaux en prenant en compte la dynamique hydro-sédimentaire au bénéfice des services écosystémiques et de la cohabitation des usages et des activités maritimes et littorales.

5a Golfe normand breton et baie du Mont Saint-Michel

Priorité au patrimoine culturel, aux pêches et aquacultures durables, en cohabitation avec les activités touristiques et la préservation des écosystèmes marins.

5b Bretagne nord

Priorité aux pêches et aux aquacultures durables, en cohabitation prioritairement avec les énergies marines renouvelables*, le nautisme et le tourisme durables en préservant les habitats à fort enjeu écologique, les oiseaux et les mammifères marins. Cette zone inclut le périmètre du SMVM du Trégor - Goëlo, lequel définit des zones de vocations dans le cadre d'une gouvernance spécifique.

5c Parc naturel marin d'Iroise

Connaissance du patrimoine, protection et développement durable du milieu marin (Orientations de gestion définies dans l'article 6 du décret 2007-1406 du 28 septembre 2007 portant création du parc naturel marin d'Iroise).

5d Rade de Brest

Priorité aux activités industrielles-portuaires et militaires en cohabitation prioritairement avec les pêches, les aquacultures, la plaisance et l'ensemble des activités nautiques, et le tourisme durable en assurant la reconquête de la qualité de l'eau et la préservation des habitats à fort enjeu écologique.

5e Bretagne sud

Priorité aux pêches et aux aquacultures durables en cohabitation prioritairement avec le développement des énergies marines renouvelables*, le nautisme et le tourisme durables en prenant en compte la préservation du massif dunaire, des habitats à fort enjeu écologique et des oiseaux marins. Cette zone inclut le périmètre du SMVM du Golfe du Morbihan, lequel définit des zones de vocations dans le cadre d'une gouvernance spécifique.

5f Estuaire de la Loire

Priorité aux activités industrielles-portuaires et au trafic maritime en cohabitation prioritairement avec les pêches et les aquacultures durables, le nautisme et le tourisme durables, les énergies renouvelables*, l'extraction de granulats marins en préservant les forts enjeux écologiques estuariens et rétro-littoraux et le bon fonctionnement de l'interface terre-mer.

5g Baie de Bourgneuf et littoral vendéen

Priorité aux pêches et aux aquacultures durables, en cohabitation prioritairement avec le développement des énergies marines renouvelables*, le nautisme et le tourisme durables, en prenant en compte la préservation du massif dunaire et la préservation des habitats et espèces à enjeu écologique fort.

5h Parc naturel marin de l'estuaire de la Gironde et de la mer des Pertuis

Connaissance du patrimoine, protection et développement durable du milieu marin (Orientations de gestion définies dans l'article 8 du décret 2015-424 du 15 avril 2015 portant création du parc naturel marin de l'estuaire de la Gironde et de la mer des Pertuis).

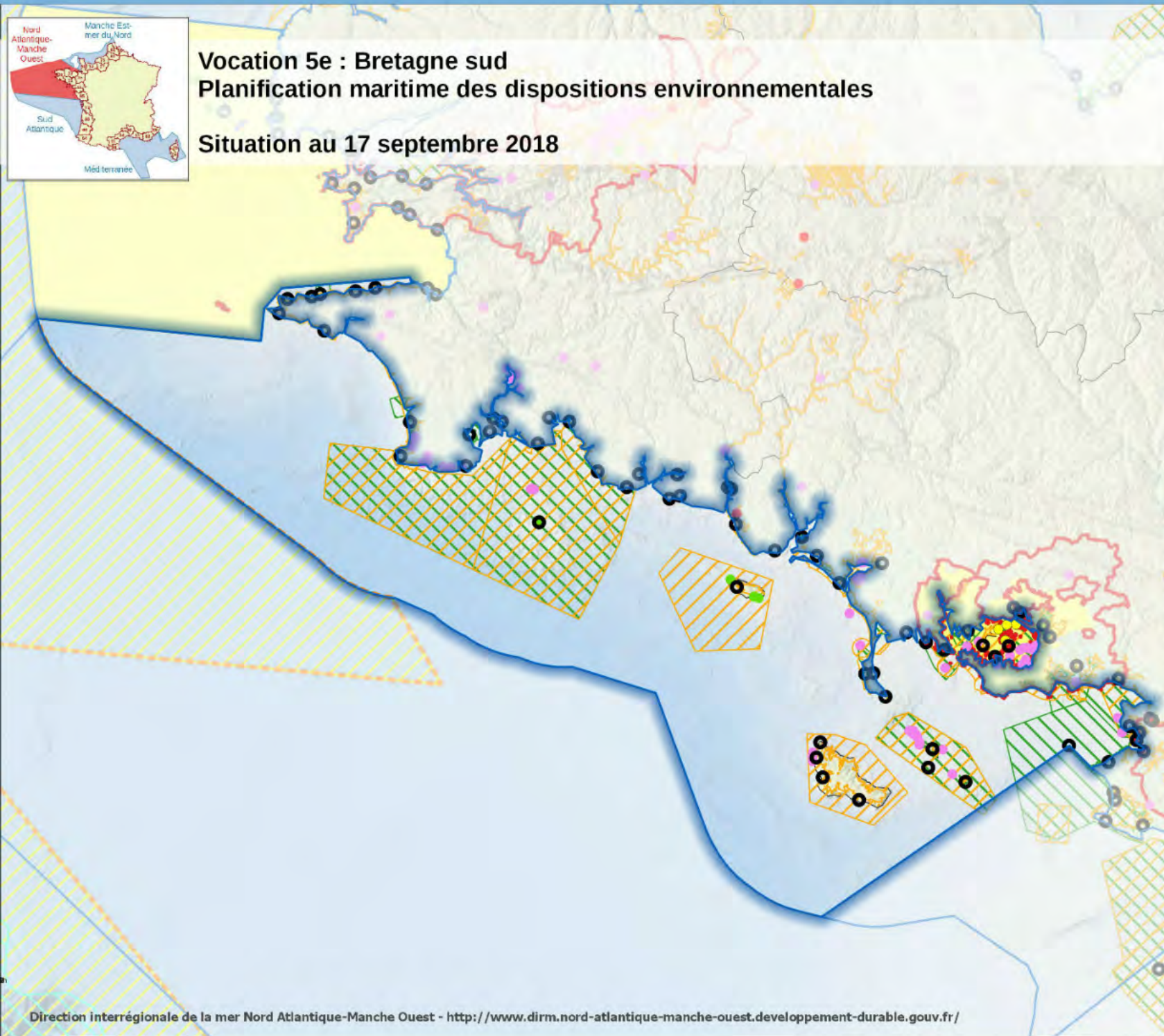
* en lien avec les cartes des potentiels techniques EMA (cf. annexe 0 de la stratégie maritime de façade)



Vocation 5e : Bretagne sud

Planification maritime des dispositions environnementales

Situation au 17 septembre 2018



AIRES MARINES PROTEGEES ET EN PROJET

- Domaine public maritime confié au Conservatoire du Littoral
- Réserve nationale de chasse et de faune sauvage
- Réserve naturelle régionale
- Réserve naturelle nationale
- Arrêté de protection de biotope

- ▭ Parc naturel régional
- ▭ Parc naturel marin

Natura 2000 - réseau côtier

- ▨ Zone de protection spéciale (Directive oiseaux)
- ▨ Site d'intérêt communautaire (Directive habitat, faune, flore)

Natura 2000 - extension au large

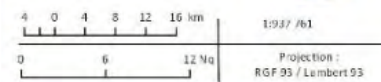
- ▨ Zone de protection spéciale (directive oiseaux)
- ▨ Projet de Site d'intérêt communautaire (Directive habitat, faune, flore)
- ▨ Sous-zone récif des projets de Site d'intérêt communautaire

FOND DE CARTE

Zone de vocation

- Limite de façade maritime
- Limite de zone économique exclusive

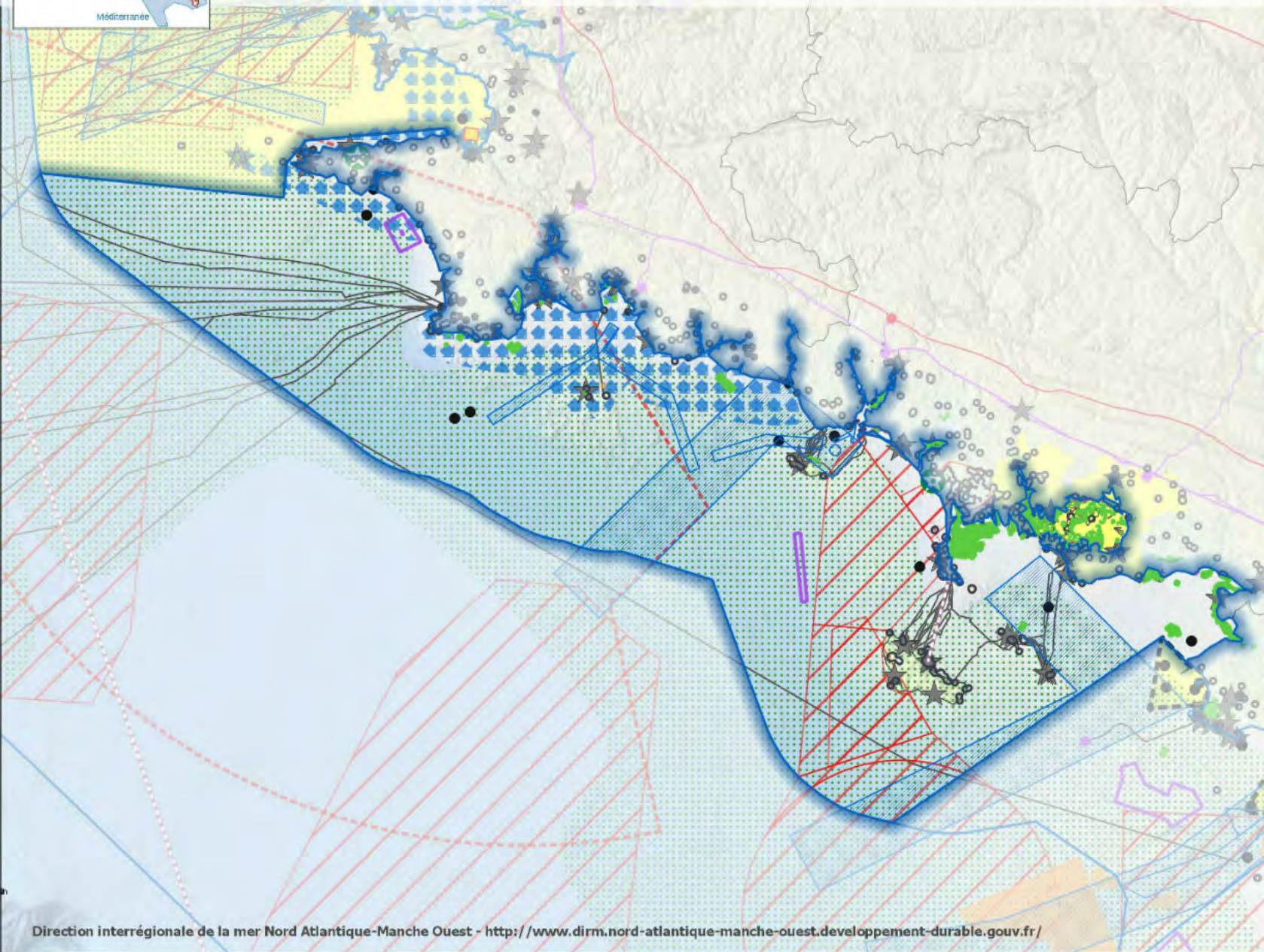
Sources : DIRM NAMO
 CEREMA
 SHOM© Licence CC-BY-SA 4.0
 Bathymétrie EMODnet
 Réalisation : DIRM NAMO - MCPML



Vocation 5e : Bretagne sud

Planification maritime des activités humaines

Situation au 17 septembre 2018



ACTIVITES MARITIMES

- Zone de clapage
- Extraction de granulats marins
- Ferry
- EMR (existant et projet)
- Périmètre des abords des Monuments historiques
- Bassin de navigation de plaisance
- Câble sous-marin
- Zone de production conchylicole
- Principaux secteurs de pêche des navires français
- Mouillages

PRINCIPALES ZONES DE NAVIGATION REGLEMENTEE

- Circonscription portuaire des grands ports maritimes
- Accès stratégiques aux ports au sens de la sauvegarde maritime
- Zone de tir Défense
- Zone Défense

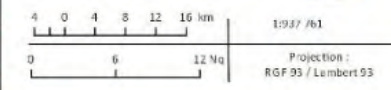
SECTEUR AVEC ORIENTATION PREDEFINIE PAR SUBSIDIARITE

- SMVM

FOND DE CARTE

- Zone de vocation**
- Limite de façade maritime
 - Limite de zone économique exclusive
 - Préfecture
 - Sous-préfecture
 - ★ Site classé
 - ★ Pôle touristique majeur
- Réseau RTE**
- Poste**
- 225 kV
 - 400 kV
- Ligne**
- 225 kV
 - 400 kV

Sources : DIRM NAMO
 CEREMA
 SHOM© Licence CC-BY-SA 4.0
 Bathymétrie EMODnet
 Réalisation : DIRM NAMO - MCPML



Stratégie maritime de façade CP du 17 septembre 2018 Nantes

