

# Défi

# MARITIME

&

# LITTORAL

Vers une gestion  
intégrée de la mer  
et du littoral en  
Loire-Atlantique

*Assemblée régionale de la  
mer et du littoral des Pays de  
la Loire*

28 novembre 2017

Loire  
Atlantique

1



# Phase 1 – État des lieux

## Objectifs :

- Recueillir les attentes citoyennes à travers une enquête (2016)
- Réaliser l'état des lieux du capital maritime et littoral et des activités et définir leurs interactions (2016/17)
- Identifier les enjeux départementaux et locaux (2017)
- Exprimer la vision de la Loire-Atlantique au sein des démarches de planifications en cours

## Résultats

- Plus de 400 enjeux sectoriels
- 5 enjeux intégrateurs départementaux
- Des enjeux territorialisés





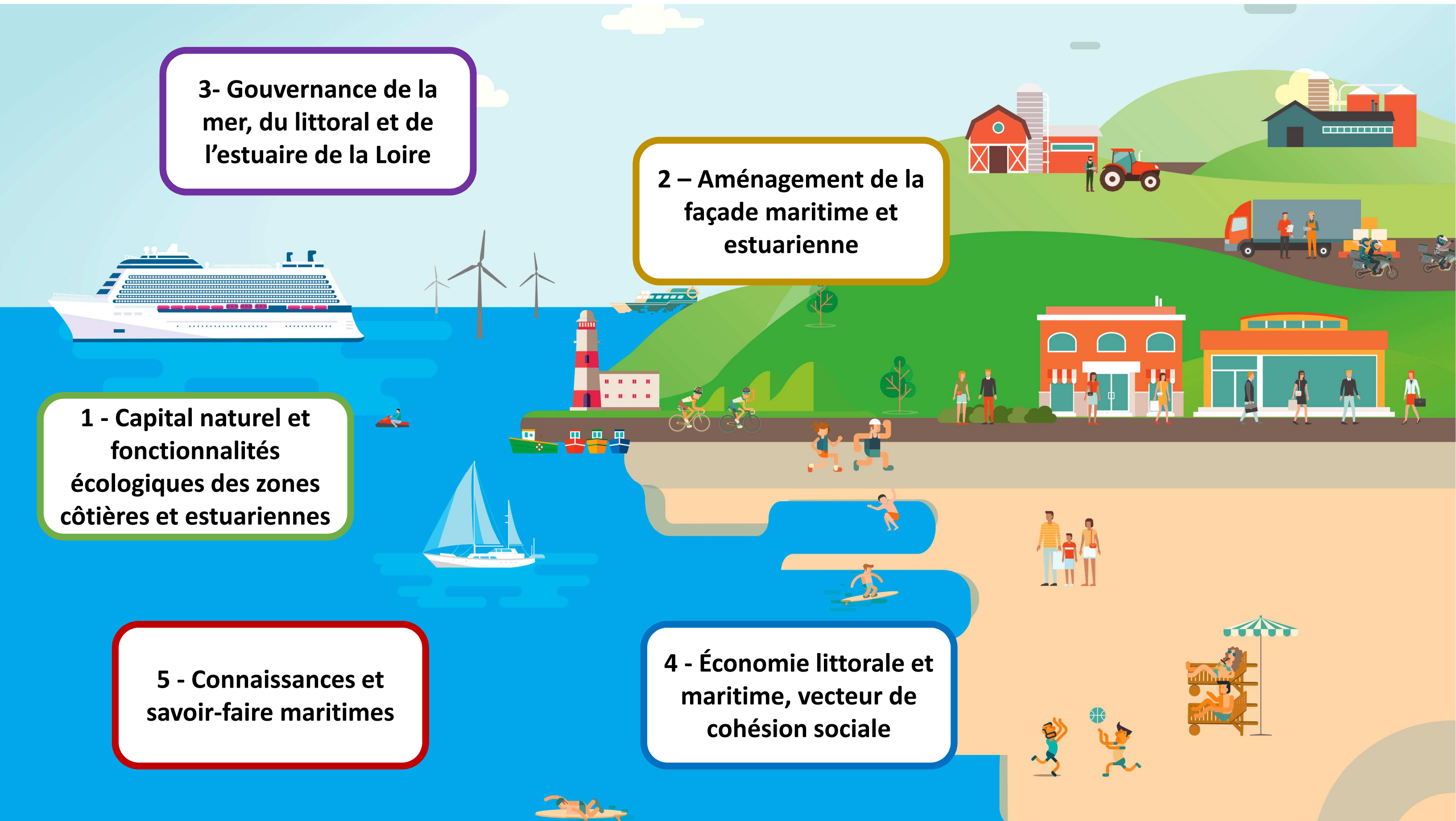
**3- Gouvernance de la mer, du littoral et de l'estuaire de la Loire**

**2 – Aménagement de la façade maritime et estuarienne**

**1 - Capital naturel et fonctionnalités écologiques des zones côtières et estuariennes**

**5 - Connaissances et savoir-faire maritimes**

**4 - Économie littorale et maritime, vecteur de cohésion sociale**



# Phase 2 – Ambition 2040

---

## Objectifs :

- Identifier le scénario tendanciel et les futurs possibles à horizon 2040
- Choisir le scénario traduisant différents degrés de « maritimité » de l'action publique souhaitée par les acteurs

## Principes de mise en œuvre

- Création d'un espace ouvert et prospectif autour des questions posées à long terme par le développement des territoires littoraux et de l'espace maritime de la Loire-Atlantique
- Apport d'expertise d'acteurs scientifiques et professionnels
- Mise au débat des scénarios prospectifs auprès de l'ensemble des partenaires (ateliers)



# Phase 3 – Charte d'engagement

## Objectifs :

- Réunir les acteurs publics du littoral et du maritime autour d'un engagement commun
- Engager les signataires dans la déclinaison opérationnelle des orientations dans leurs politiques publiques
- Traduire l'engagement au sein d'un plan départemental

## Principes de mise en œuvre

- Partenariat avec le CEREMA pour l'élaboration de la charte et de l'engagement départemental
- Co-construction avec les partenaires publics d'une charte d'engagement pour l'ambition à horizon 2040
- Élaboration du plan départemental maritime et littoral sur ses compétences



# Prochaines échéances

## Prospective territoriale

- Élaboration du scénario tendanciel et des futurs possibles
  - **29 nov. 17** : rencontre #2 du Défi maritime et littoral
- Construction du (des) scénario(s) souhaitable(s) par territoire
  - **30 nov. 17** : atelier territorial littoral nord
  - **7 déc. 17** : atelier territorial estuaire maritime
  - **14 déc. 17** : atelier territorial littoral sud
- Validation du scénario à horizon 2040
  - **2 fév. 18** : rencontre #3 du Défi maritime et littoral

## Charte partenariale et engagement départemental

- Construction de la charte et du plan départemental
  - **Fév. – avr. 18**
- Adoption de la charte
  - **Mai – juillet 18** : instances délibératives + rencontre #4 du Défi maritime et littorale
- Envoi pour contributions au CMF et à la stratégie régionale
  - **Été 18**

