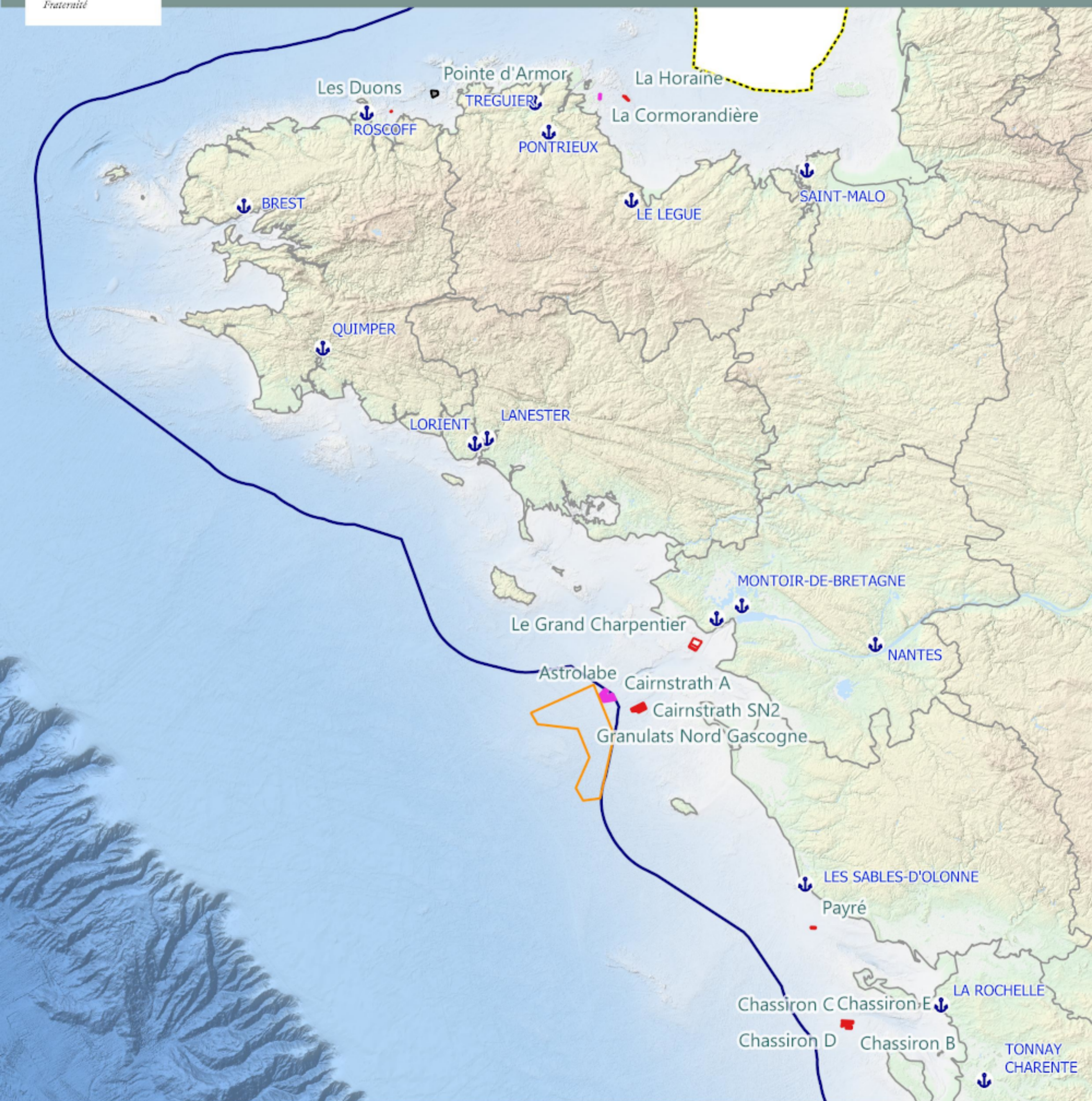


Sites d'extractions de granulats marins et ports de débarquements



Extraction de granulats marins

- Extraction
- Extraction autorisée mais non exploitée
- PER autorisé (Permis de Recherche)

- En cours d'instruction
- Autorisation d'exploitation annuelle non renouvelée
- Arrêt des travaux
- ⚓ Port de débarquement

Fond de carte

- Départements littoraux
- Limite des 12 milles
- Zone économique exclusive (ZEE)

0 25 50 km

0 10 20 NM



Projection : RGF 93 / Lambert 93
 Sources : DIRM NAMO
 Copyrights : BD Carto © - © IGN Paris 2013, Bathymétrie EMOdnet, SHOM ©
 Réalisation : DIRM NAMO - MCPML - 08/2020

