

La coordination du sauvetage en mer

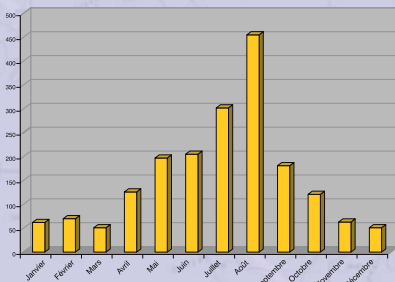
Sous l'autorité du préfet maritime, le CROSSA assure la veille radioélectrique de sécurité maritime (canaux VHF 16 et ASN 70). A réception de l'alerte, il organise l'opération de sauvetage.

2 000 opérations de sauvetage sont en moyenne coordonnées chaque année.

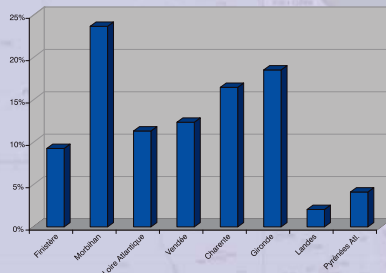
Secteurs d'activité concernés :

- 80 % plaisance et loisirs nautiques (dont 50% de pannes moteur)
- 15 % pêche professionnelle
- 4 % navigation de commerce
- 1 % divers

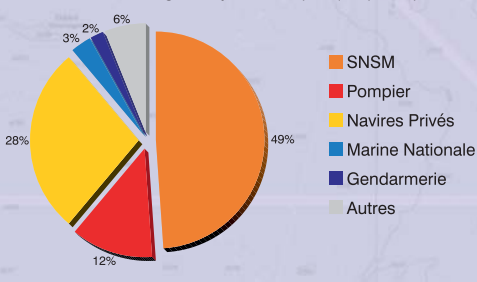
60% des Opérations sont de Juin à Septembre



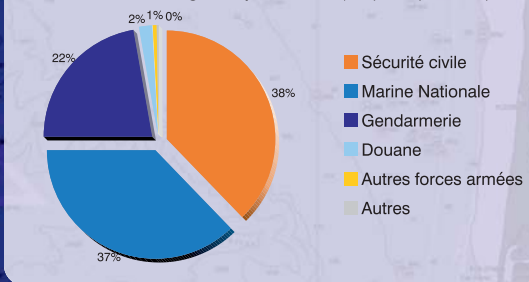
94% des Opérations sont en eaux territoriales



Acteurs du sauvetage : moyens nautiques (temps d'opérations)

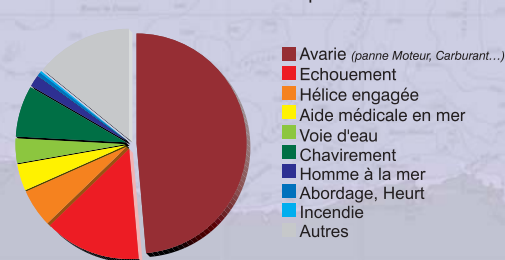


Acteurs du sauvetage : moyens aériens (temps d'opérations)

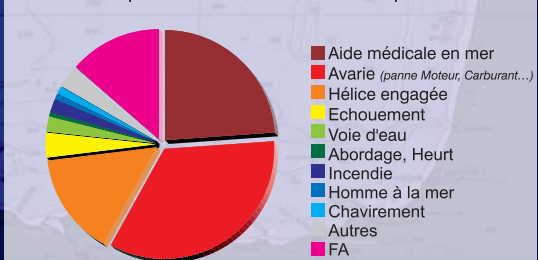


Le CROSSA s'appuie en outre sur les moyens terrestres suivants : Sapeurs Pompiers, Sémaphores, Gendarmerie et SAMU.

Plaisance : cause des opérations



Pêche professionnelle : cause des opérations



Ressources humaines et matérielles
 Développement durable
 Énergie et climat
 Prévention des risques
 Infrastructures, transports et énergie

Présent pour l'avenir

