

DCSMM

Plan d'action pour le milieu marin

Sous région marine Mers Celtiques
Sous région marine Golfe de Gascogne

Programme de mesure 1^{er} cycle



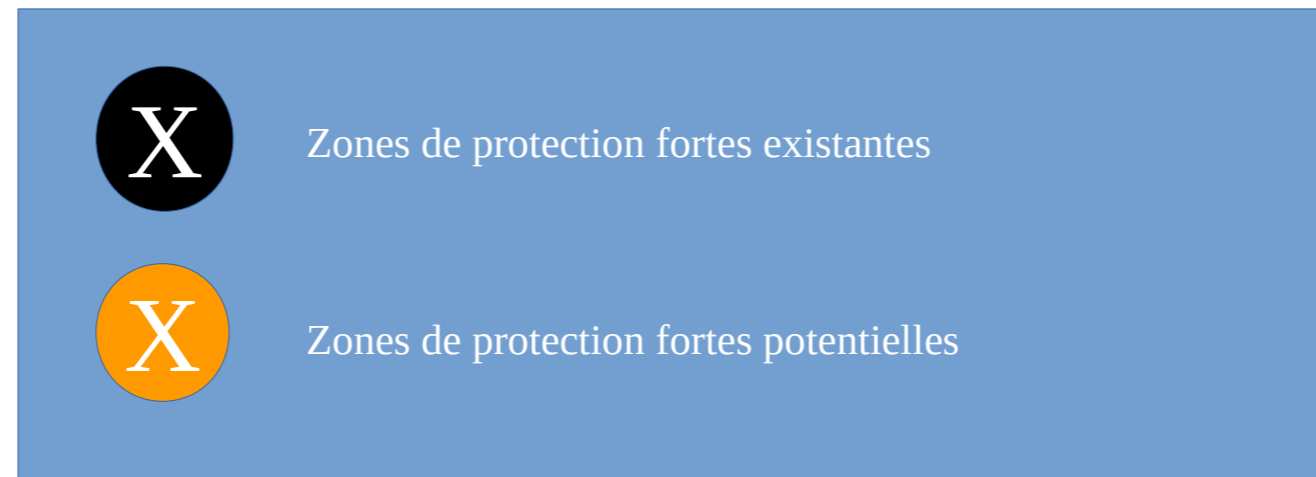
Mise en oeuvre de la mesure M003

“Compléter le réseau d’AMP par la mise en place de protections fortes
sur les secteurs de biodiversité marine remarquable”

Propositions de secteurs d’étude de Zones de protection forte (ZPF) par secteur DCSMM
au regard des enjeux du Document Stratégique de Façade (DSF) et de la réglementation existante
Région Bretagne

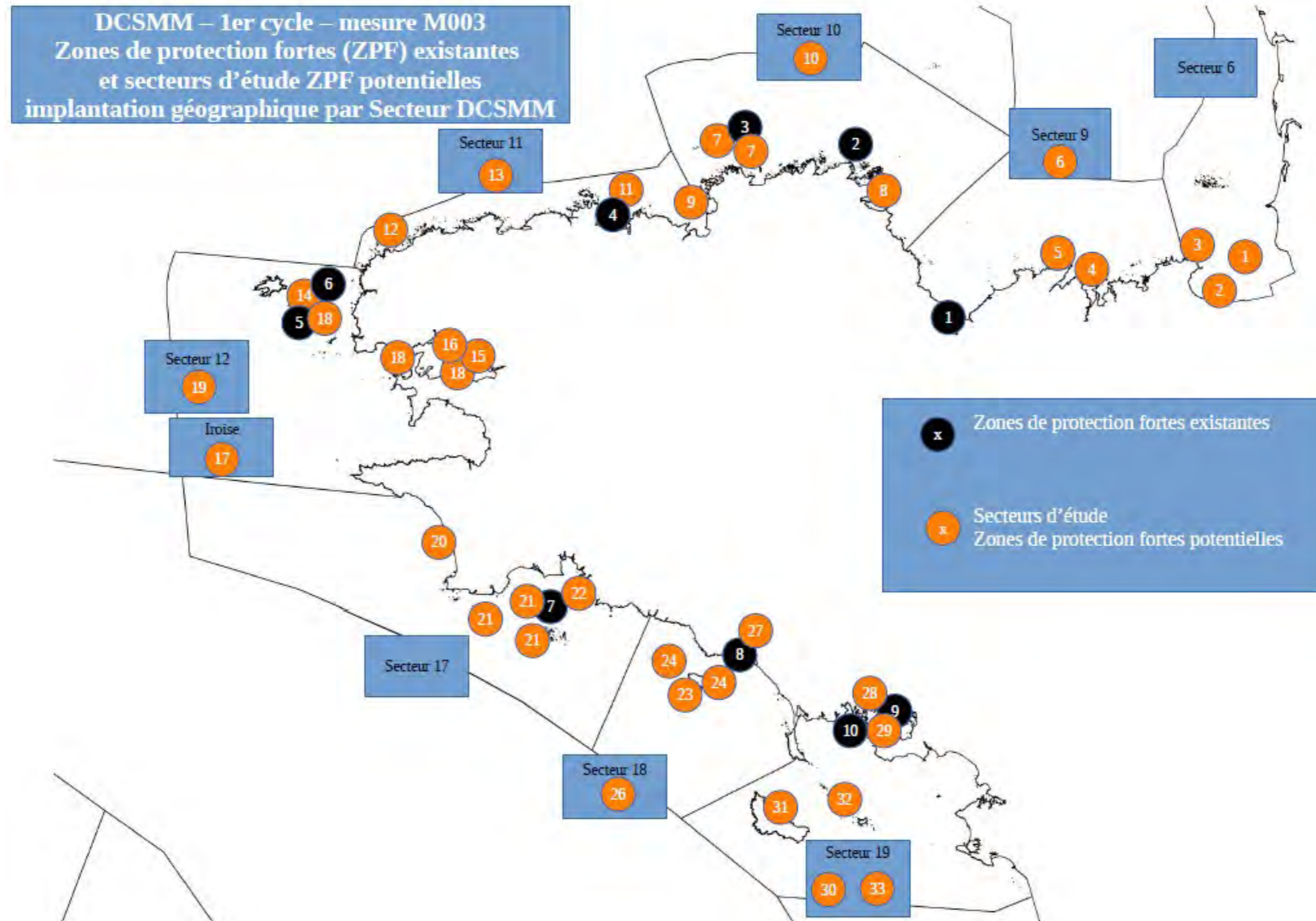
Atlas cartographique des propositions secteurs d'étude ZPF par secteur DCSMM et enjeux ciblés

**Les pastilles figurant sur les cartes correspondent
aux pastilles des tableaux de propositions de ZPF**

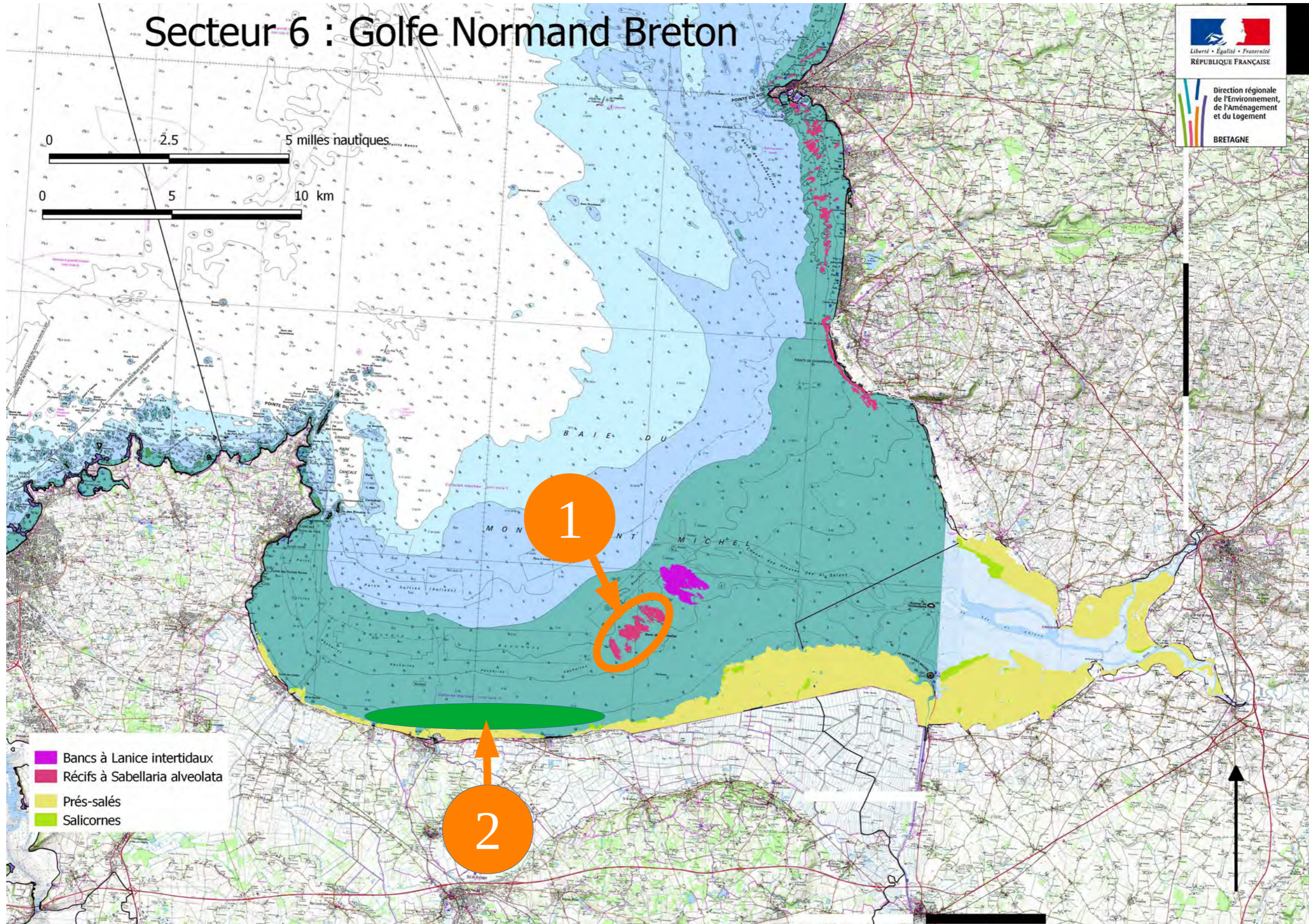


Carte de synthèse

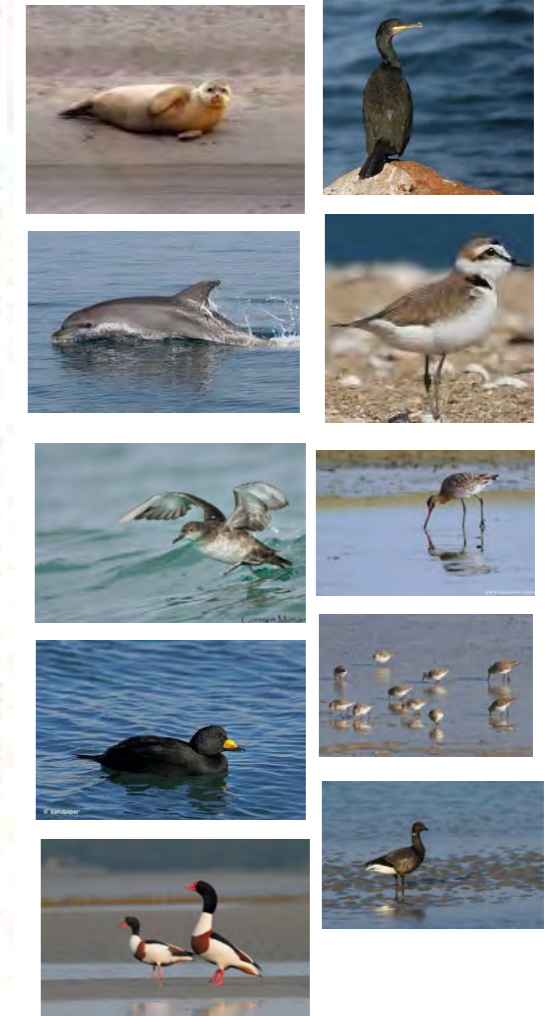
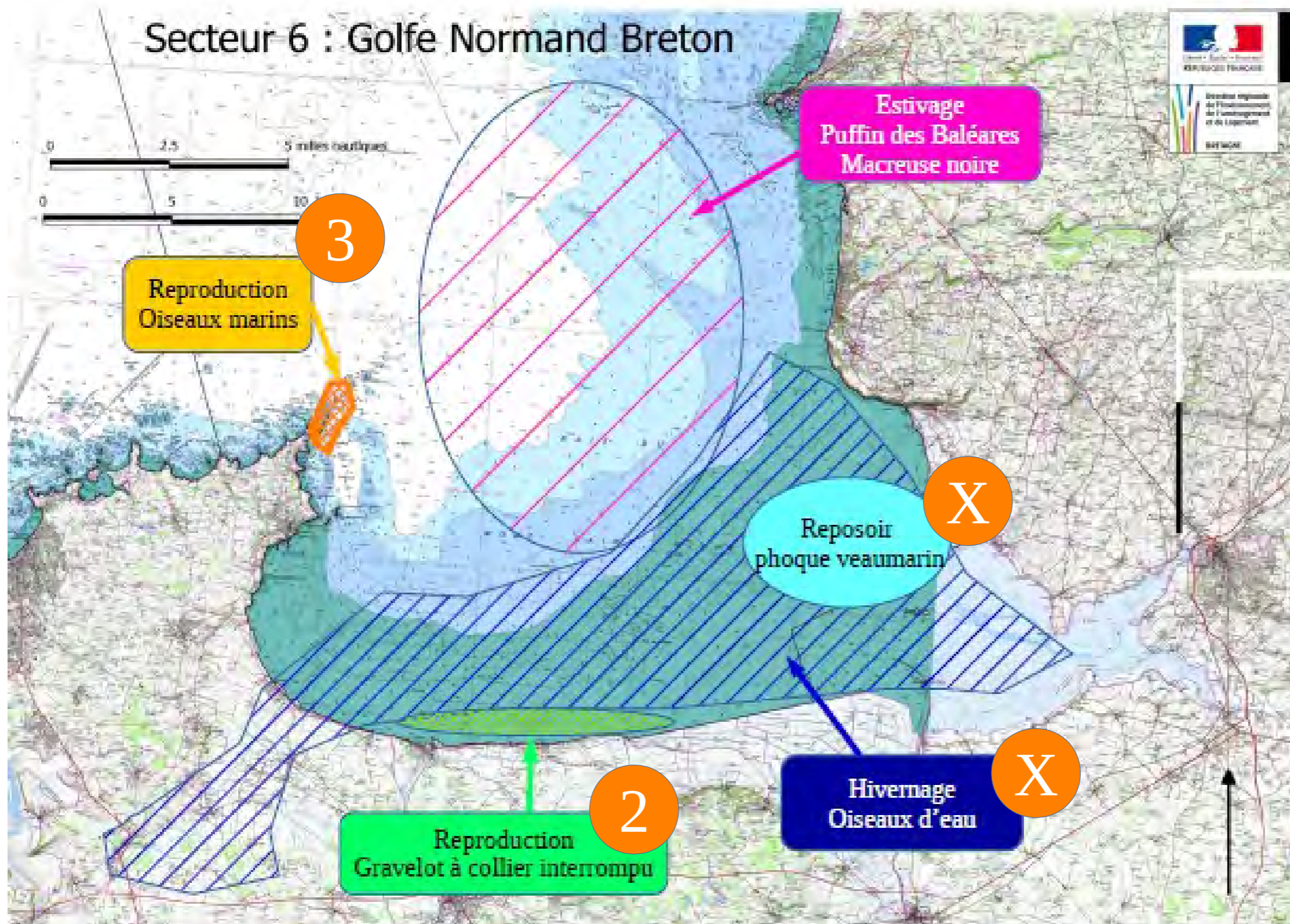
localisation géographique des ZPF existantes et des propositions de secteurs d'étude ZPF



Secteur DCSMM n°6 : cartographie disponible des habitats à enjeux



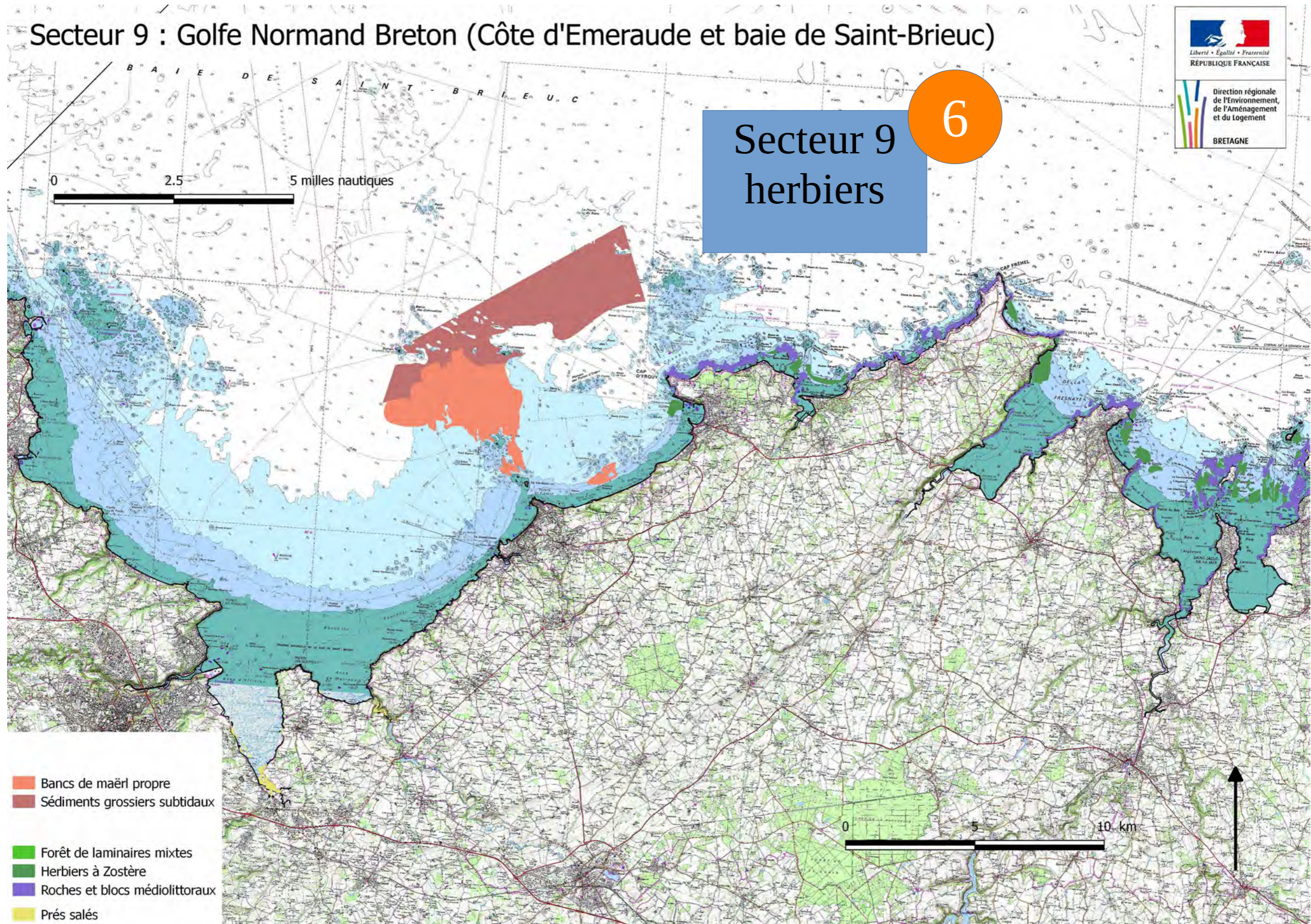
Secteur DCSMM n°6 : Espèces à enjeux forts et majeurs



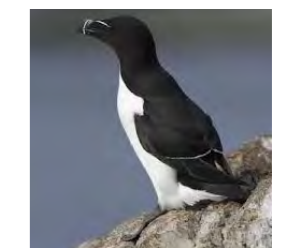
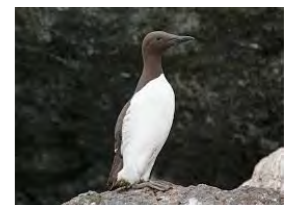
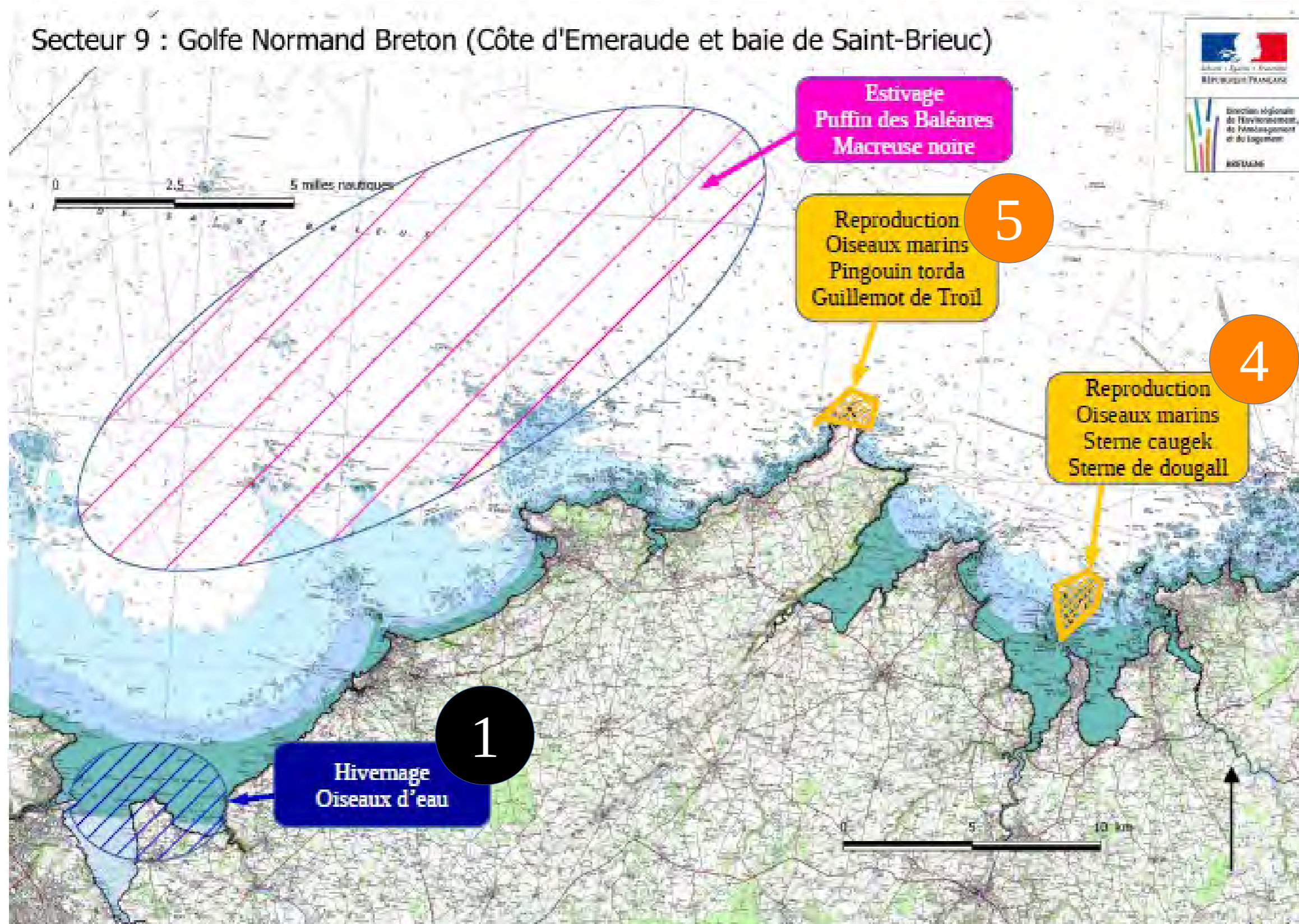
Proposition de ZPF en région Normandie

L'enjeu majeur "Grand dauphin" ne figure pas sur cette carte (aire de répartition : Golfe Normand breton)

Secteur DCSMM n°9 : cartographie disponible des habitats à enjeux

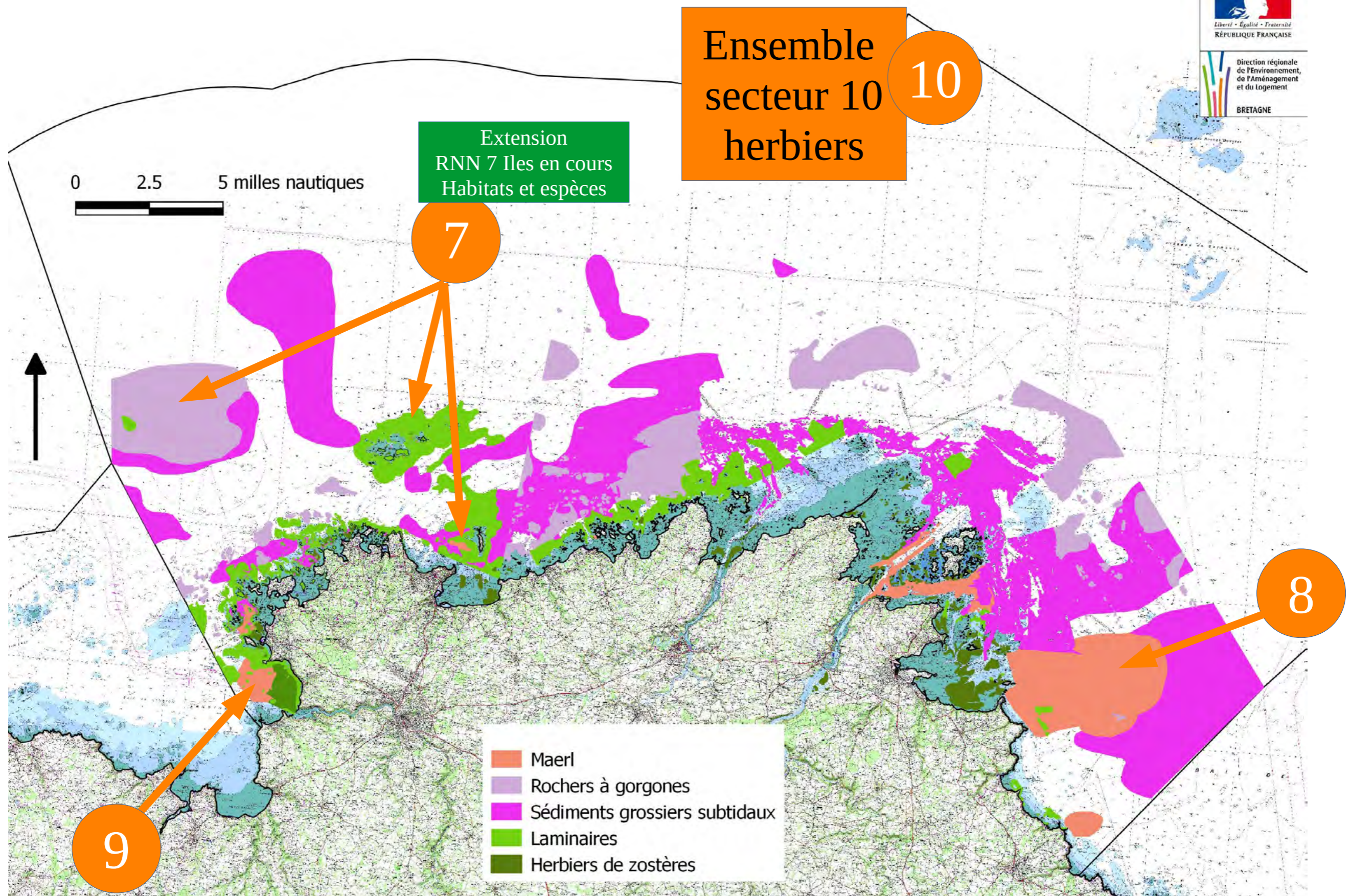


Secteur DCSMM n°9 : Espèces à enjeux forts et majeurs



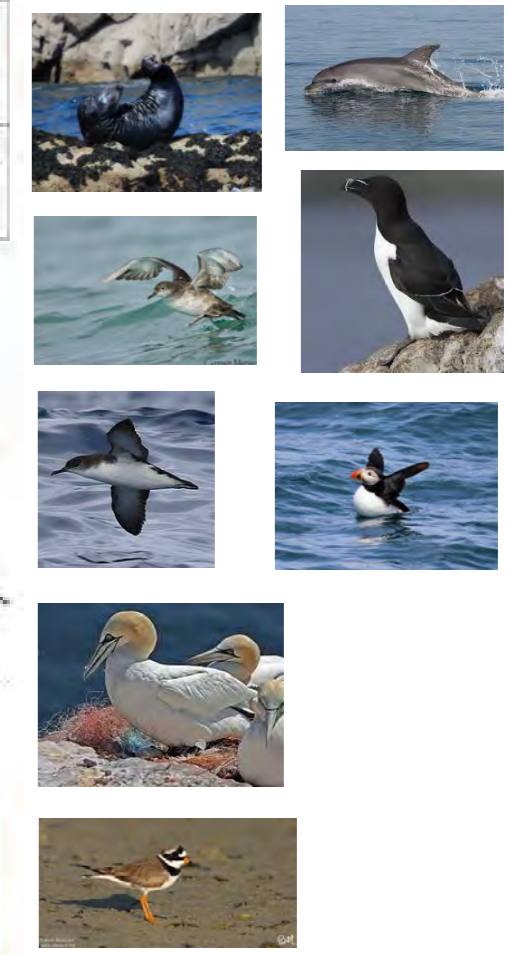
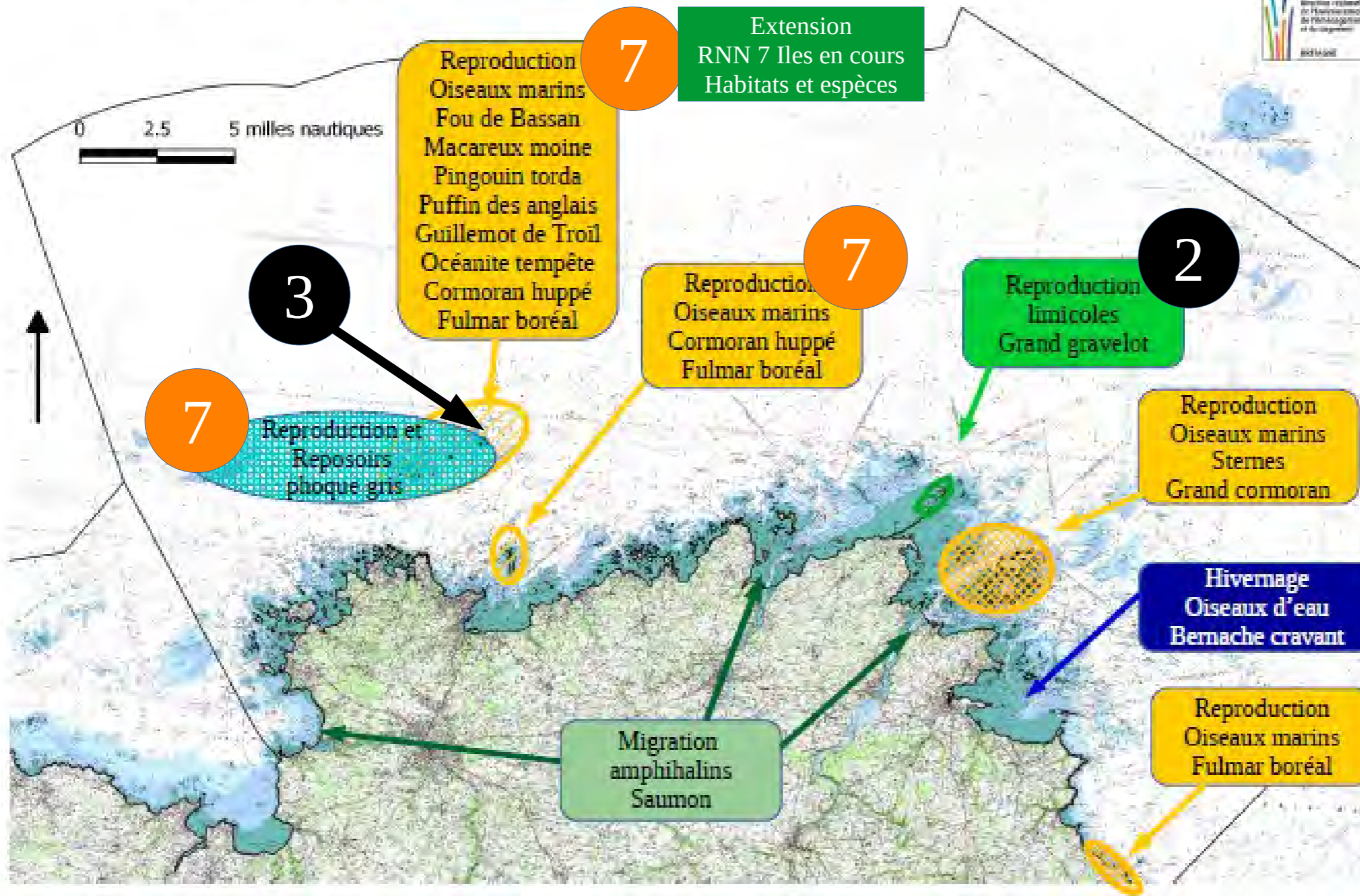
L'enjeu majeur "Grand dauphin" ne figure pas sur cette carte (aire de répartition : Golfe Normand breton)

Secteur DCSMM n°10 : cartographie disponible des habitats à enjeux



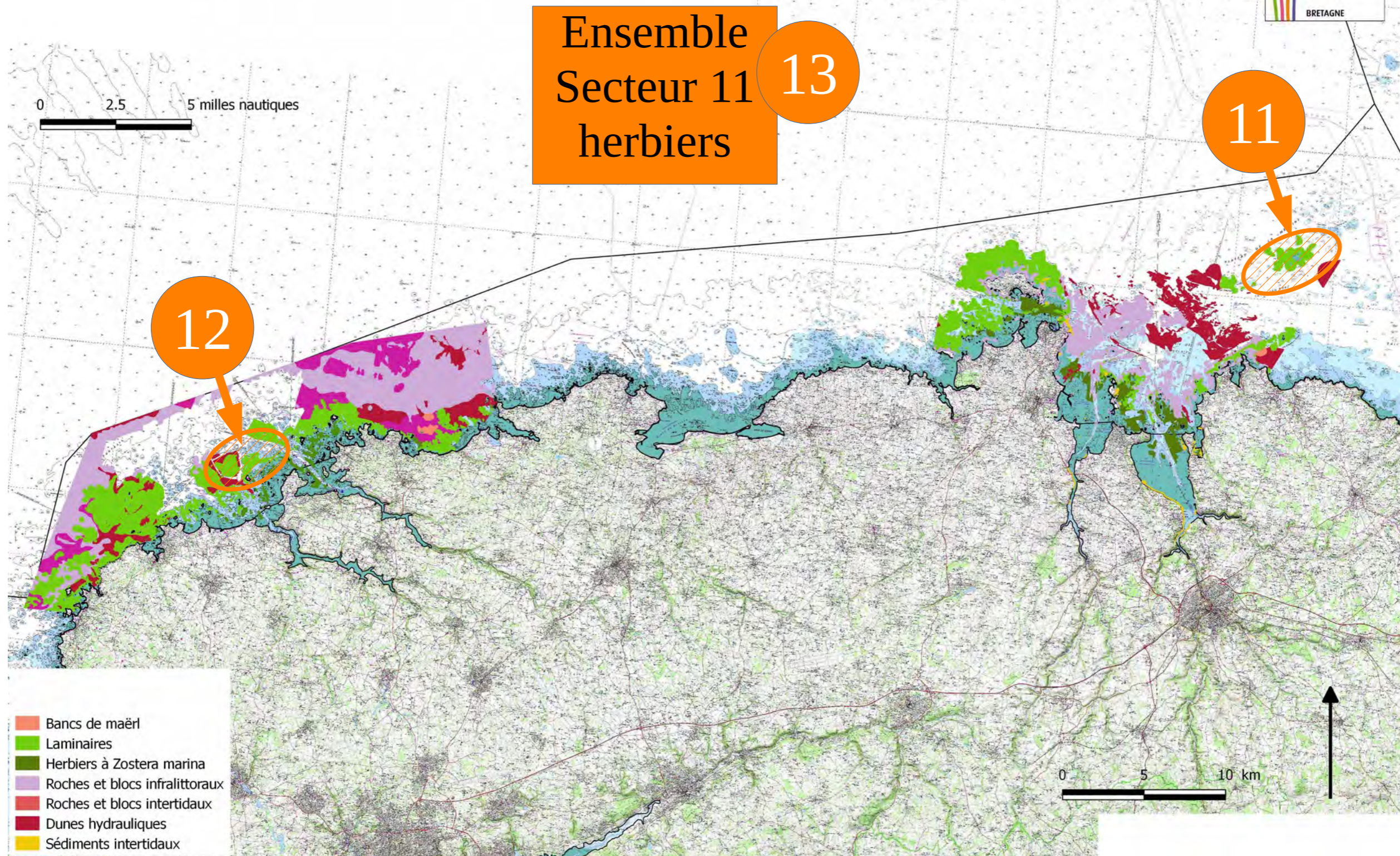
Secteur DCSMM n°10 : Espèces à enjeux forts et majeurs

Secteur 10 : Sept-Iles-Côte de granit rose-Trégor Goëlo



Secteur DCSMM n°11 : cartographie disponible des habitats à enjeux

Secteur 11 : Baie de Morlaix - Pays des Abers

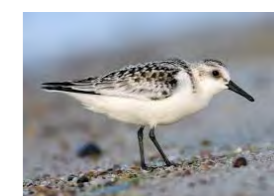
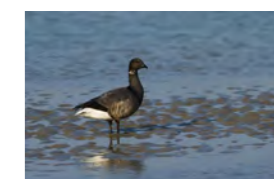


Secteur DCSMM n°11 : Espèces à enjeux forts et majeurs

Secteur 11 : Baie de Morlaix - Pays des Abers

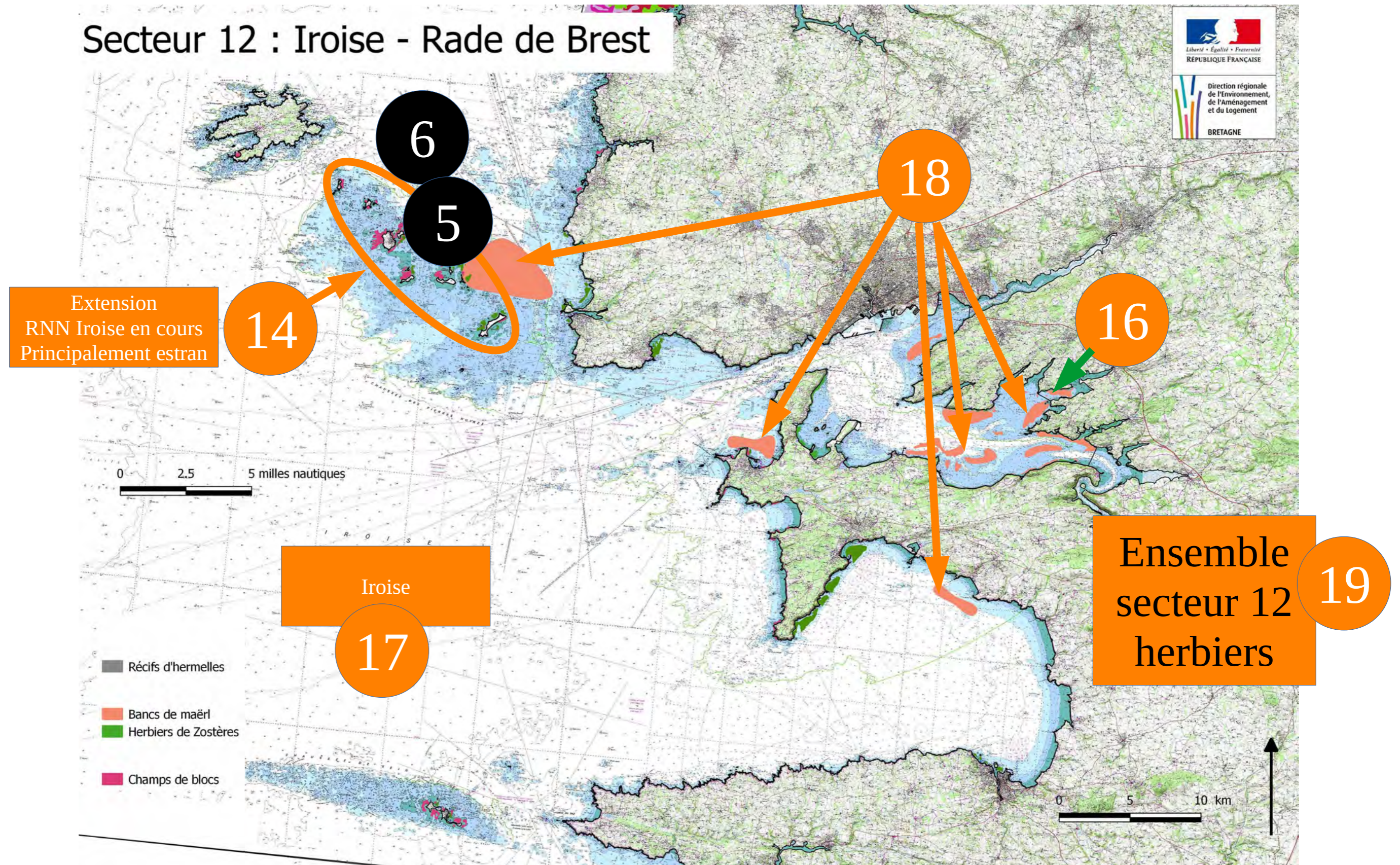


4



Secteur DCSMM n°12 : cartographie disponible des habitats à enjeux

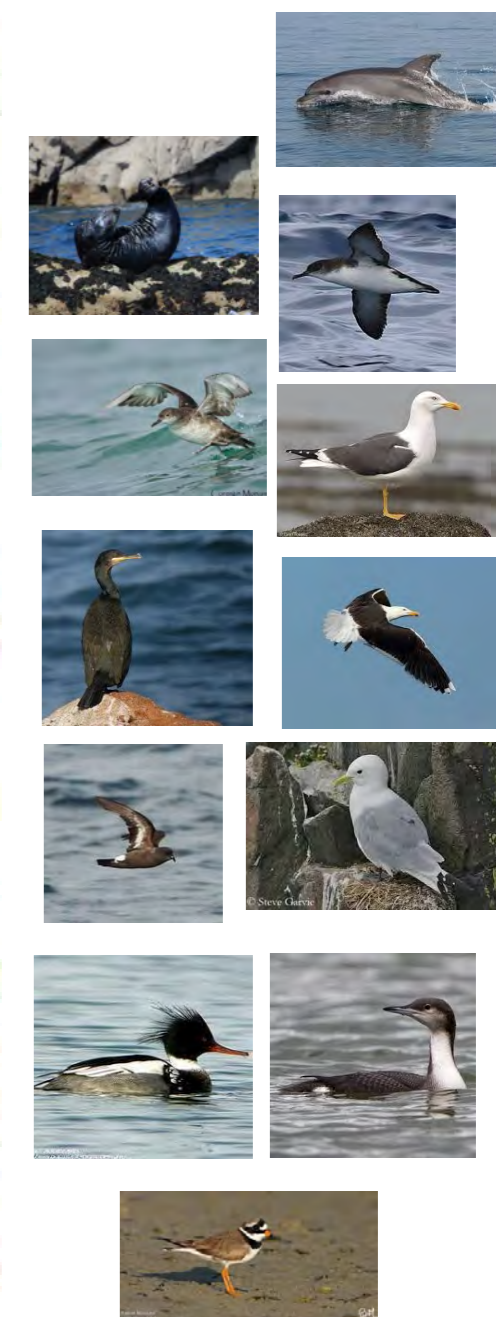
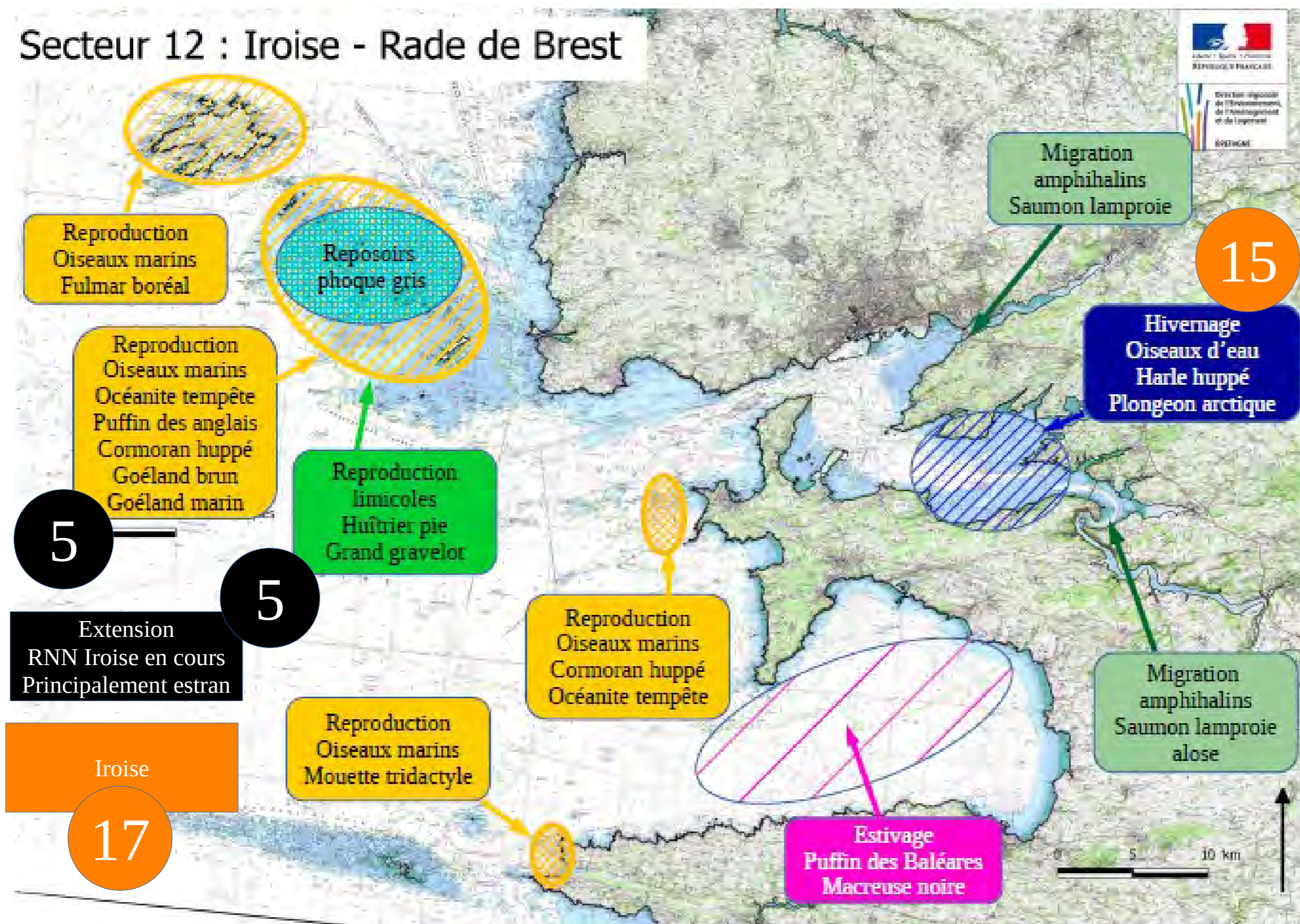
Secteur 12 : Iroise - Rade de Brest



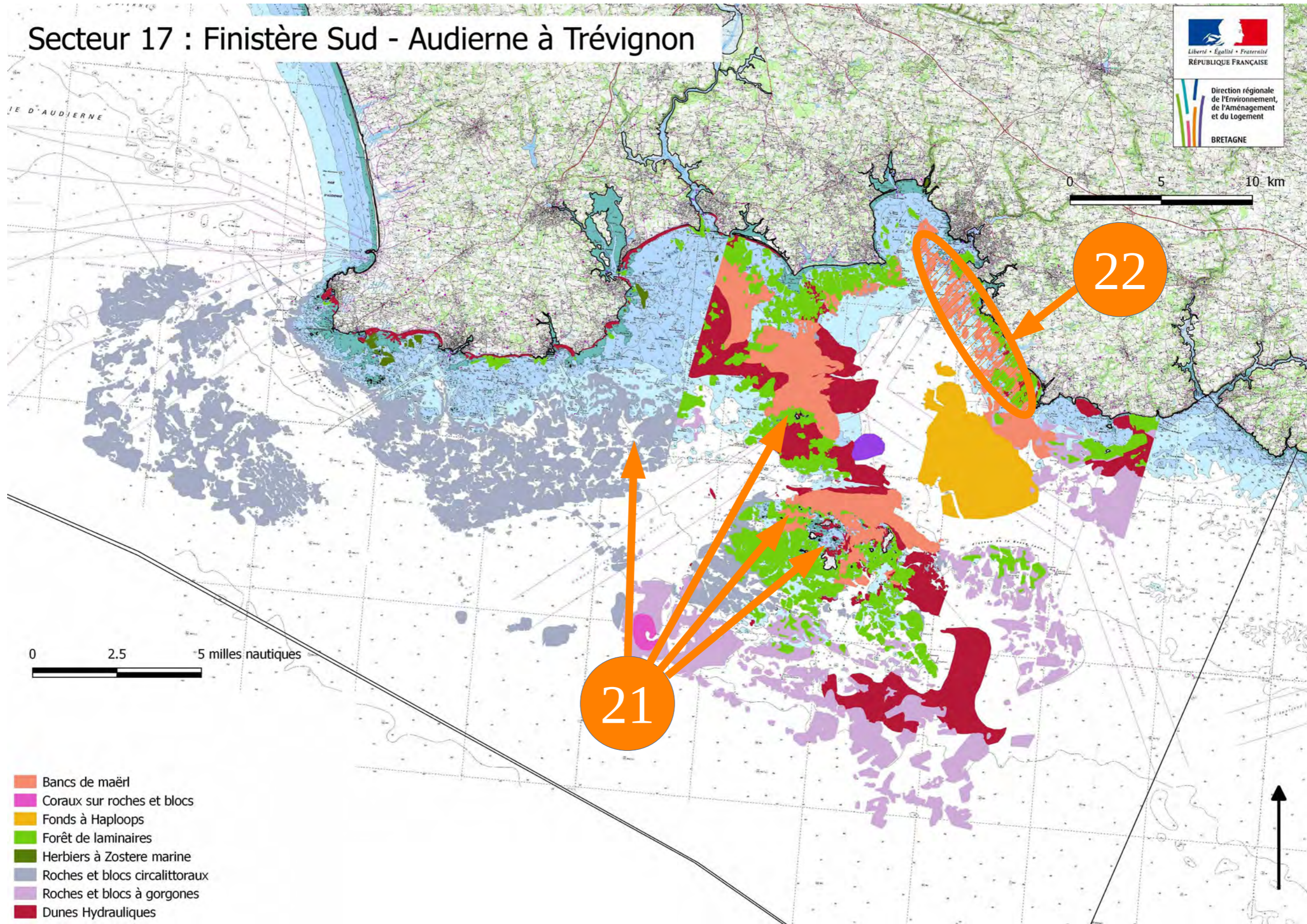
Ne figurent pas sur cette carte : les champs de laminaires (notamment sur le plateau molénaï)

Secteur DCSMM n°12 : Espèces à enjeux forts et majeurs

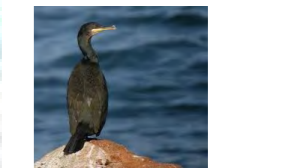
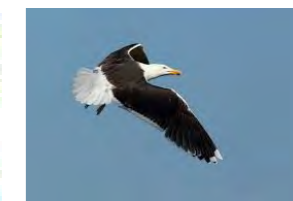
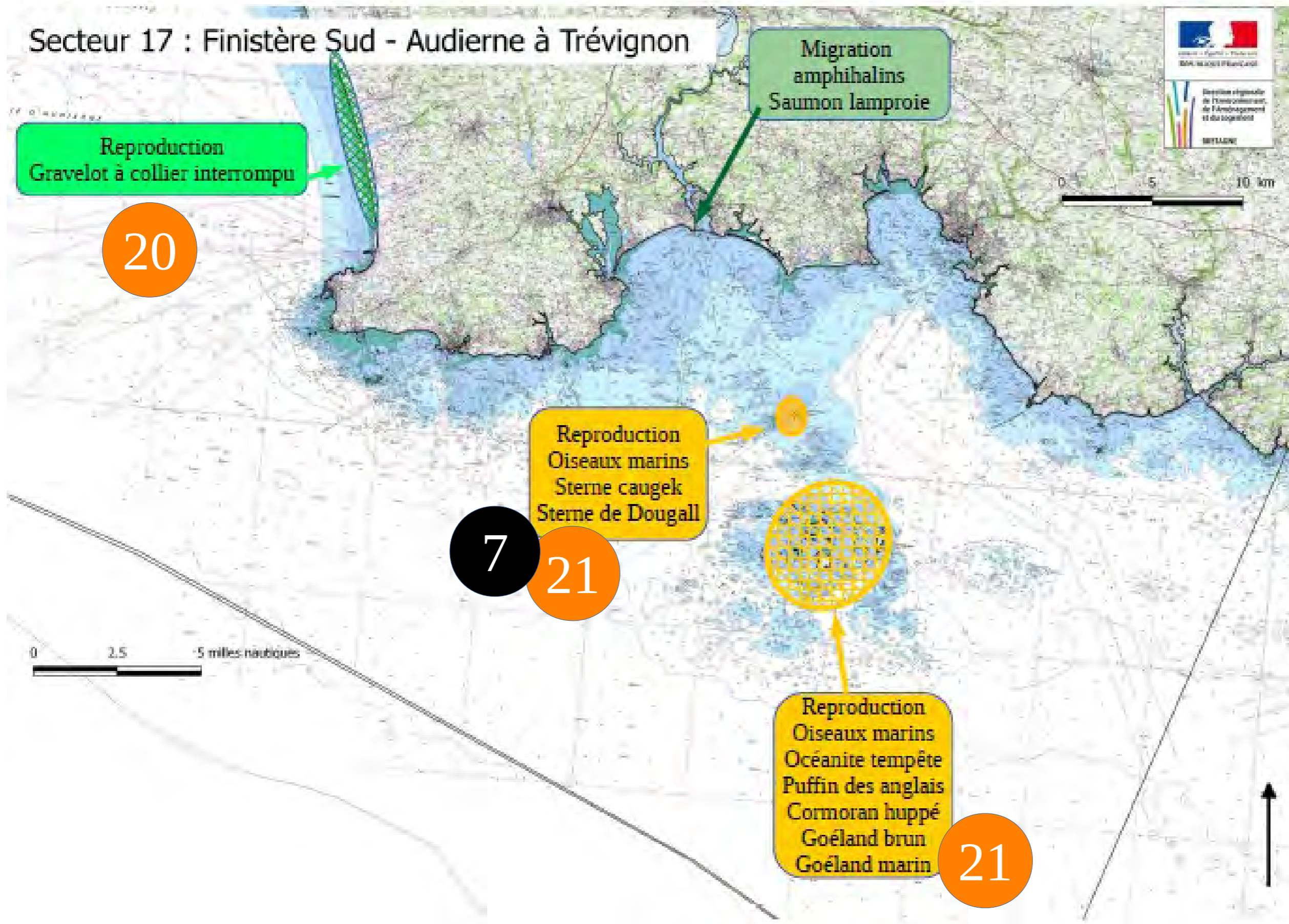
Secteur 12 : Iroise - Rade de Brest



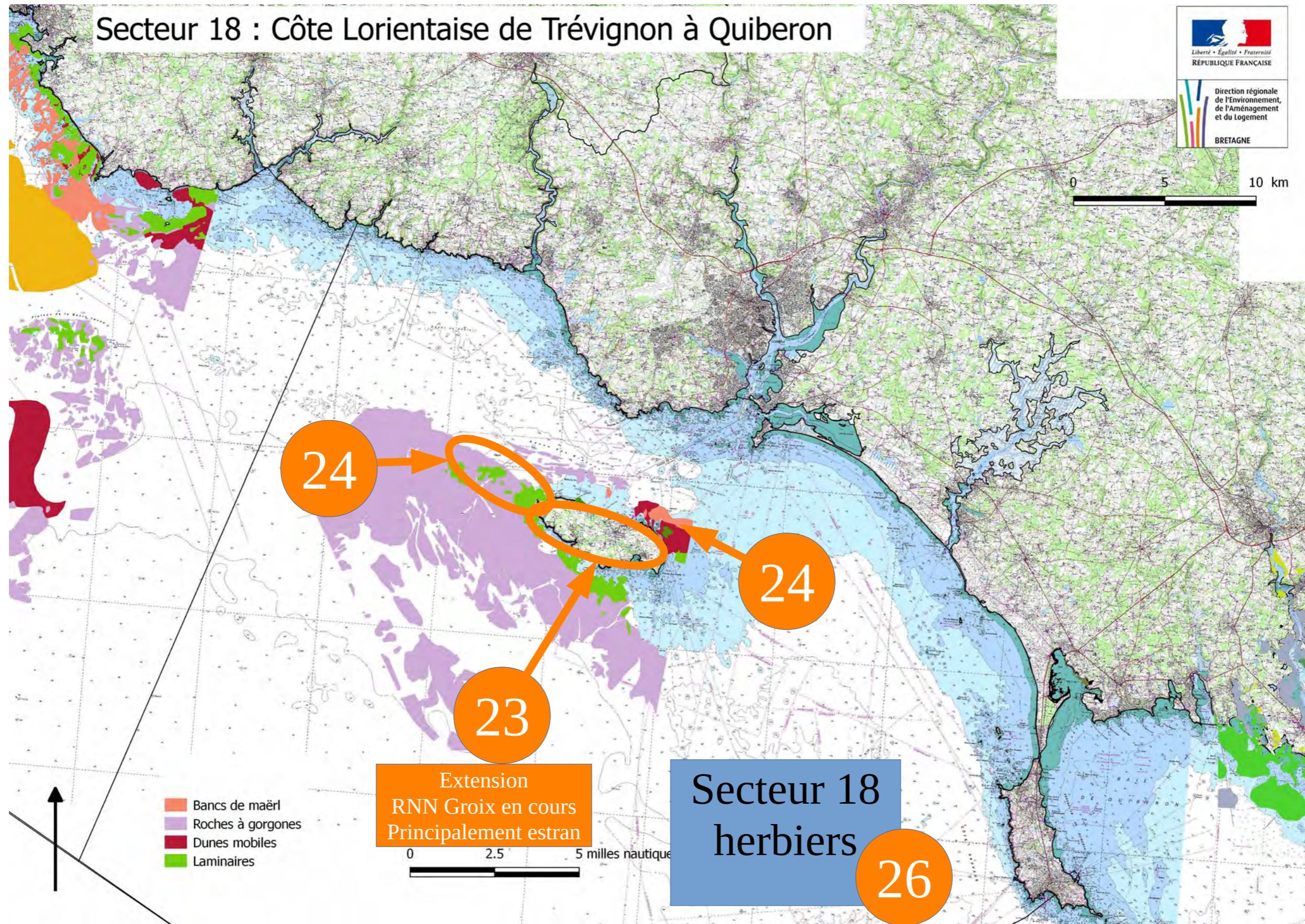
Secteur DCSMM n°17 : cartographie disponible des habitats à enjeux



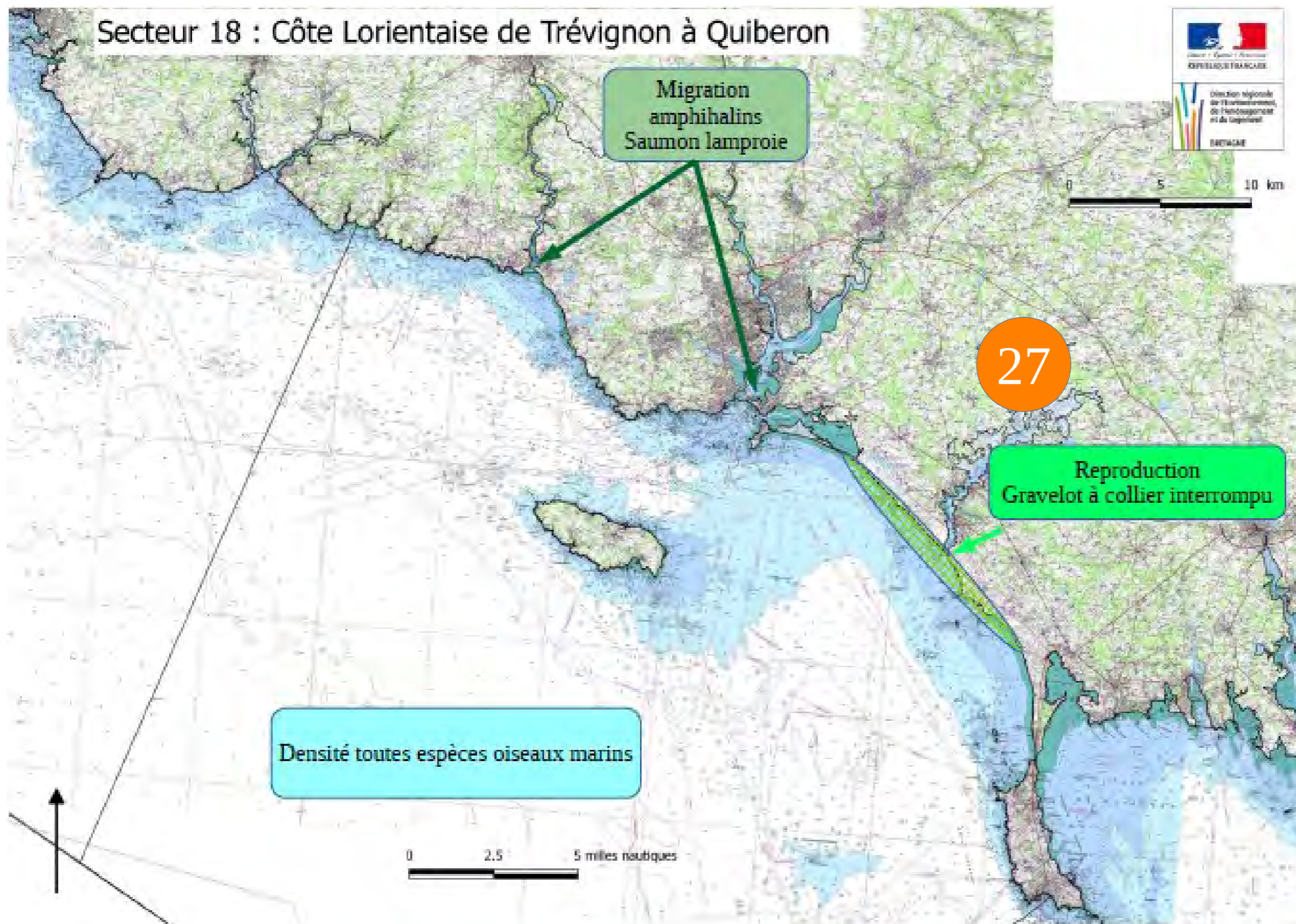
Secteur DCSMM n°17 : Espèces à enjeux forts et majeurs



Secteur DCSMM n°18 : cartographie disponible des habitats à enjeux



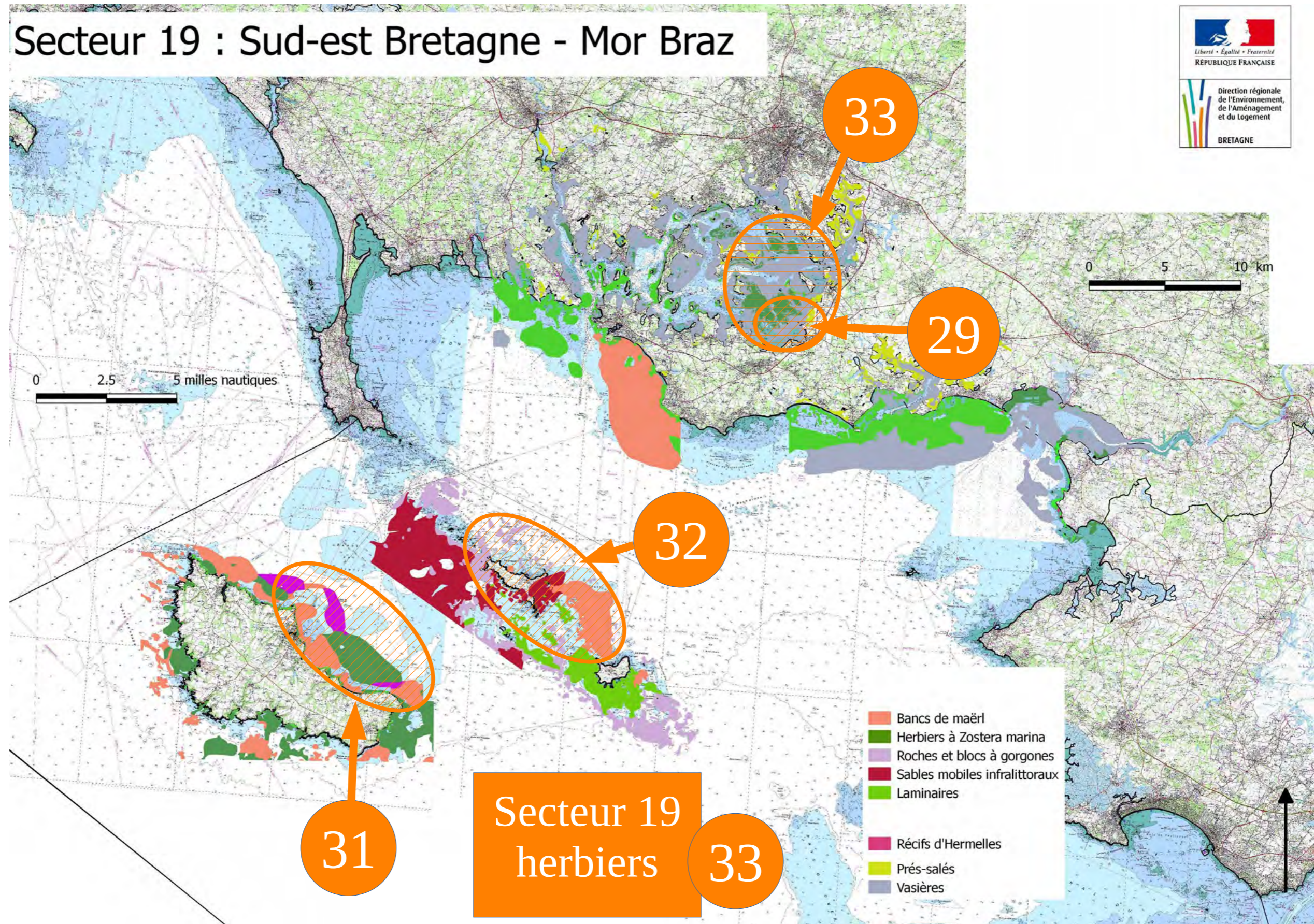
Secteur DCSMM n°18 : Espèces à enjeux forts et majeurs



27



Secteur DCSMM n°19 : cartographie disponible des habitats à enjeux



Secteur DCSMM n°19 : Espèces à enjeux forts et majeurs

